

# CALDWELL

Molas de  
compensação  
para janelas



As molas **CALDWELL**...

...permitem o manejo das janelas de guilhotina, sem dificuldade

- Podem ser aplicadas em colunas estreitas, num mínimo espaço
- São ajustáveis aos vários pesos das janelas
- Dão um equilíbrio perfeito, sem caixas de pesos, actuando com suavidade e sem ruído
- Instalam-se facilmente, ficando os caixilhos estanques, podendo utilizar-se qualquer espécie de vedante

## VANTAGENS:

- O dispositivo é simples, patenteado e de fácil afinação
- Reduzem o custo de instalação, tornando-as seguras e mais rápidas
- Cada tamanho de mola depois de colocada, tem ajustamento para variações de peso a afinar, consentindo uma diferença de cerca de 1,5 kgs
- Mais de 65 anos de experiência asseguram a plena satisfação das molas de compensação **CALDWELL**, conseguindo-se uma aparência moderna e elegante aliada ao fácil manejo de todas as janelas de guilhotina

## Para JANELAS de HABITAÇÃO

A popular mola n.º 242 foi especialmente estudada para janelas de habitação. O aço de alta qualidade garante às molas de compensação excelentes propriedades de equilíbrio. O emprego de fita de aço zincado com alta resistência assegura grande duração e um funcionamento sem avarias.

## Para JANELAS de EDIFÍCIOS COMERCIAIS e PÚBLICOS

Molas ajustáveis n.º 150 ou maiores, foram estudadas para Escolas, Hospitais, Edifícios Comerciais e Públicos. São bem conhecidas pela sua capacidade de equilíbrio e durabilidade. A afinação com uma chave de fendas compensa variações imprevistas no peso dos caixilhos. As molas n.º 150 e n.º 154 têm caixas zincadas.

## Especificações para a ARQUITECTURA:

- Todas as janelas de guilhotina devem ser equipadas com molas de compensação **CALDWELL**.
- Os aros devem ser frezados com cuidado tendo em conta os pesos estimados para caixilhos e as indicações da **CALDWELL**.

**NOTA:** Para determinação do peso dos caixilhos, deve-se saber:

1. Dimensões da janela — deverão ser dadas na totalidade do caixilho ou das folhas a movimentar
2. Série ou sistema do caixilho
3. Peso do vidro

## DETERMINAÇÃO DO TIPO DE MOLAS

- O tipo de mola é função do peso do caixilho e do comprimento da fita.
- A compensação é dada pelo par de molas.
- Deve-se especificar o peso do caixilho.

Peso do caixilho	2-12kgs	2-16kgs	9-23kgs
Tipo de mola	242	150	154
* Comprimento padrão da fita	100 cm	127 cm	127 cm

\* Pode ser aumentado sob certas condições. Para dimensões muito especiais peça informações detalhadas ao fornecedor.

## COMO ENCOMENDAR

Para encomendar molas basta indicar o peso do caixilho, tipo de compensação e de montagem.  
Por exemplo:

Número de molas	Tipo	Modelo	Peso do caixilho (kg)
20	150	AT-35	15

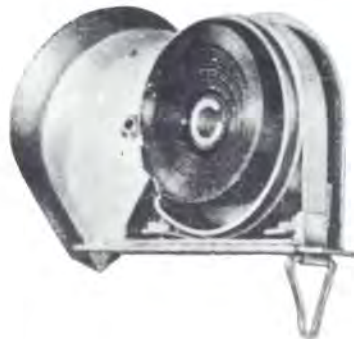
O sistema de afinação permite variações de aproximadamente 1,5 kgs. Se for necessária uma mola com uma fita maior do que o padrão, deverá ser indicada a altura de abertura da janela.

Se for desconhecido o peso do caixilho, indicar as dimensões da janela (abertura), série ou sistema do caixilho, peso do vidro e quaisquer acessórios que aumentem o peso do caixilho.

APLICAÇÃO SUPERIOR	
Modelo	Peso que suporta cada par de molas
242-AT-12	entre 4,600 a 5,500 kg
242-AT-14	" 5,600 " 6,400 "
242-AT-16	" 6,500 " 7,300 "
242-AT-18	" 7,400 " 8,200 "
242-AT-20	" 8,300 " 9,100 "
242-AT-23	" 9,200 " 10,500 "
242-AT-26	" 10,600 " 11,800 "
150-AT-29	" 11,900 " 13,200 "
150-AT-35	" 13,300 " 15,900 "
154-AT-36	" 14,600 " 16,300 "
154-AT-41	" 16,400 " 18,600 "
154-AT-46	" 18,700 " 20,900 "
154-AT-50	" 21,000 " 22,700 "

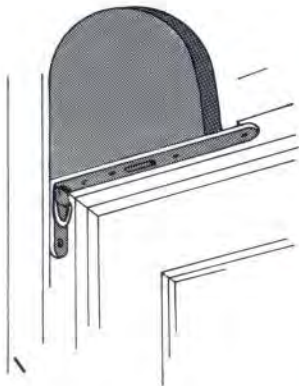
**Nota**

Para os diferentes pesos que constam na tabela consulte o seu Fornecedor.



APLICAÇÃO LATERAL	
Modelo	Peso que suporta cada par de molas
242-S-12	entre 4,600 a 5,500 kg
242-S-14	" 5,600 " 6,400 "
242-S-16	" 6,500 " 7,300 "
242-S-18	" 7,400 " 8,200 "
242-S-20	" 8,300 " 9,100 "
242-S-23	" 9,200 " 10,500 "
242-S-26	" 10,600 " 11,800 "
150-S-29	" 11,900 " 13,200 "
150-S-35	" 13,300 " 15,900 "
154-S-36	" 14,600 " 16,300 "
154-S-41	" 16,400 " 18,600 "
154-S-46	" 18,700 " 20,900 "
154-S-50	" 21,000 " 22,700 "

## INSTRUÇÕES PARA A MONTAGEM DA MOLA CALDWELL



Modelo AT

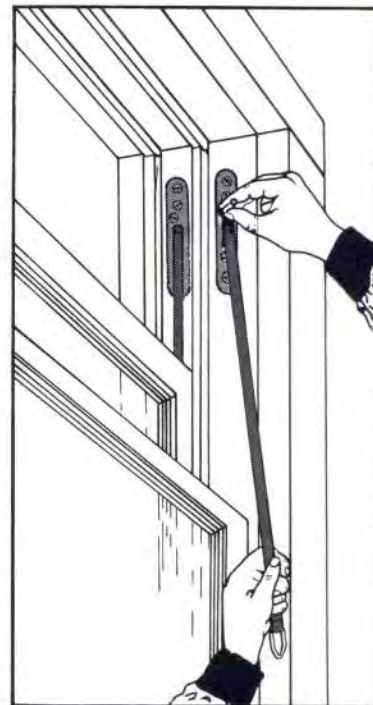
**1** Fazer os entalhes na armação da janela para receber o corpo da mola sem forçar, e de modo que a placa metálica fique nivelada com a superfície da armação (madeira ou metal).

**2** Verificar se o tamanho da mola é o indicado para o caixilho a colocar.

**3** Fixar com parafusos a mola à armação da janela.

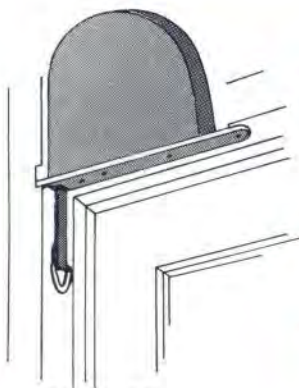
**4** Fazer os entalhes na parte onde se vai colocar a mola e fixar com parafusos de cabeça oval o gancho que irá segurar a fita.

**5** Puxar a fita abaixo do seu ponto de fixação ao caixilho, segurando-a com uma das mãos e introduzir um prego no pequeno orifício da placa da mola. Depois deixar a fita recolher lentamente até que o prego trave a mola. A fita, então, balanceará livremente, deixando as mãos libertas.



Modelo S

**PRECAUÇÃO:** Puxar sempre a direito para baixo, evitando torcer a fita, sem a deixar recolher rapidamente para dentro da mola.



Modelo FT

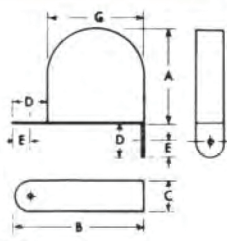
**6** Colocar o caixilho superior na armação da janela e prender a presilha da fita ao respectivo gancho. Tirar o prego e afrouxar a fita. Verificar se o caixilho corre facilmente. Caso contrário, reajustar o caixilho à armação.

**7** Repetir as mesmas operações para o caixilho inferior.

**NOTA** — As operações são as mesmas para qualquer dos modelos excepto no que respeita à posição da argola da fita, na parte lateral do caixilho, para o modelo S.

## MODELOS

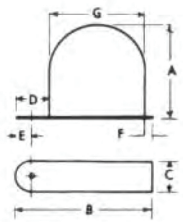
### MODELO AT



\* Dimensões em milímetros

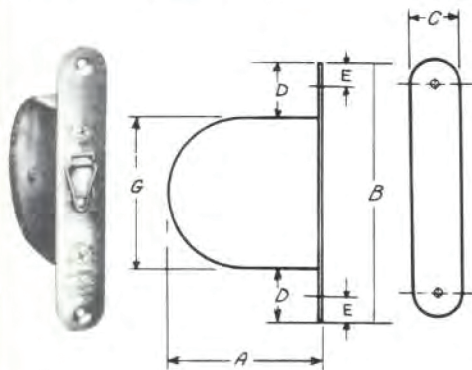
Dim.	A	B	C	D	E	G
242 AT	76	110	22	33	8	76
150 AT	86	119	29	33	10	86
154 AT	100	139	32	39	12	100

### MODELO FT



Dim.	A	B	C	D	E	F	G
242 AF	76	119	22	33	8	10	76
150 FT	86	130	25	33	10	10	86
154 FT	100	148	32	39	12	9	100

### MODELO LATERAL

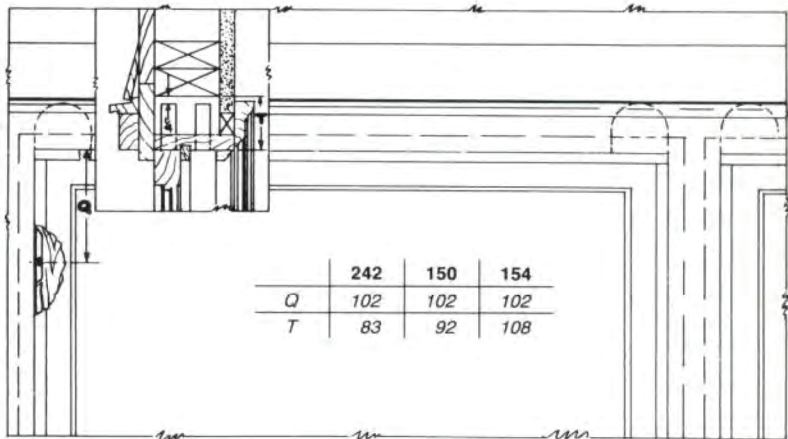


Dim.	A	B	C	D	E	G
242S	76	143	22	33	8	76
150S	86	152	29	33	10	86
154S	100	178	32	39	12	100

\* Dimensões nominais

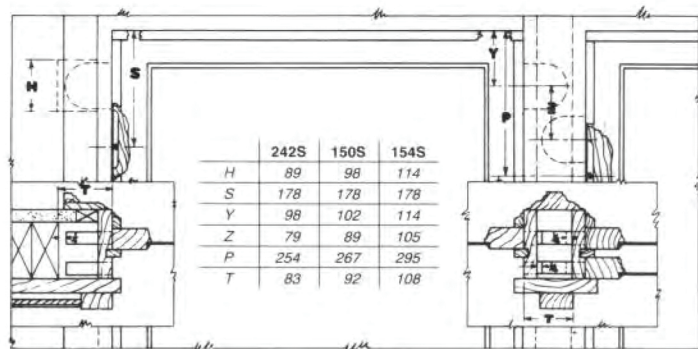
## INFORMAÇÃO DETALHADA

### MODELO FT AT



	242	150	154
Q	102	102	102
T	83	92	108

### MODELO LATERAL



	242S	150S	154S
H	89	98	114
S	178	178	178
Y	98	102	114
Z	79	89	105
P	254	267	295
T	83	92	108

