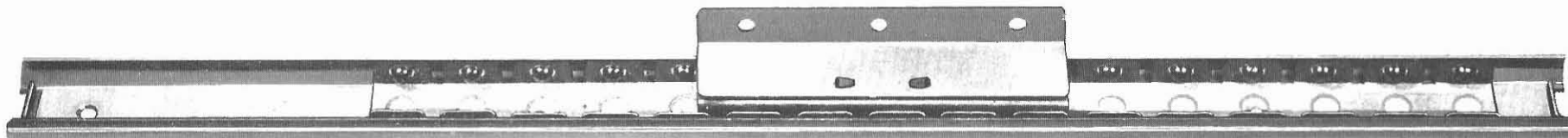


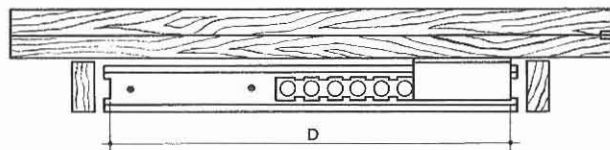
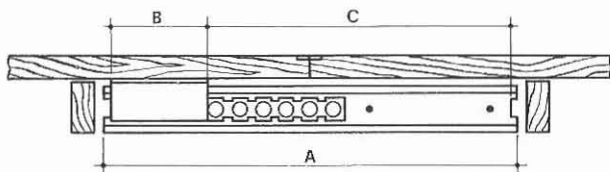
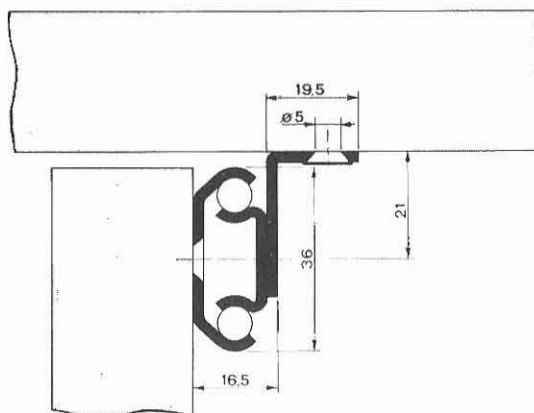


# ART. 1530

Guida per tavoli allungabili con piani sovrapposti e ribaltabili  
Serie con aletta corta e corsa entro la lunghezza della guida



## CARATTERISTICHE DIMENSIONALI



## TIPOLOGIA

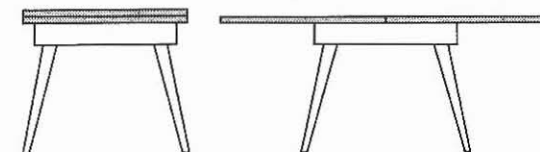
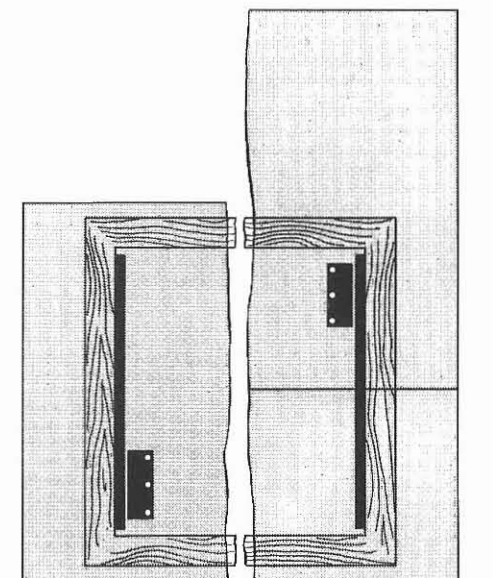
Codice	Lungh. guida chiusa A mm	Corsa C mm	Lunghezza D mm	Lungh. mm aletta B
<b>ART. 1530 - Larghezza aletta 19,5 mm - fori <math>\varnothing</math> 5 svasati</b>				
056	560	288	547	259
060	600	352	587	235
061	600	378	587	209
062	625	403	612	209
064	630	408	617	209
065	650	402	637	235
066	660	412	647	235
067	660	438	647	209
071	710	488	697	209
070	700	452	687	235
074	750	502	737	235
075	750	402	737	335
080	800	402	787	385
081	800	552	787	235
082	800	638	787	150

Montaggio: riferimento fig. 3 (2<sup>a</sup> di copertina)

## IMPIEGO

POSIZIONE CHIUSA

POSIZIONE APERTA



La guida permette il raddoppio della lunghezza del tavolo mediante lo scorrimento ed il ribaltamento dei piani  
Fori  $\varnothing$  5 per viti a testa svasata