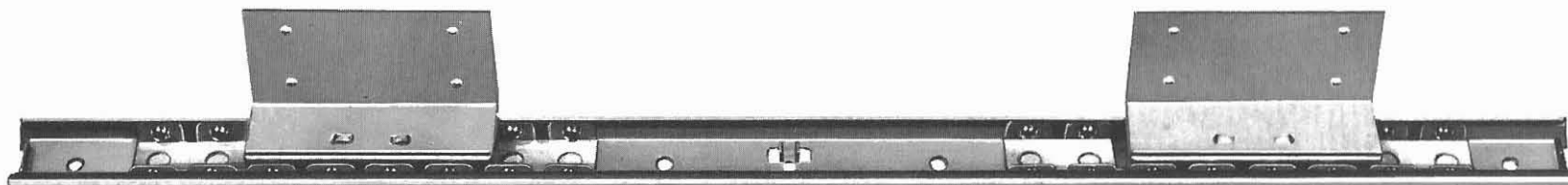


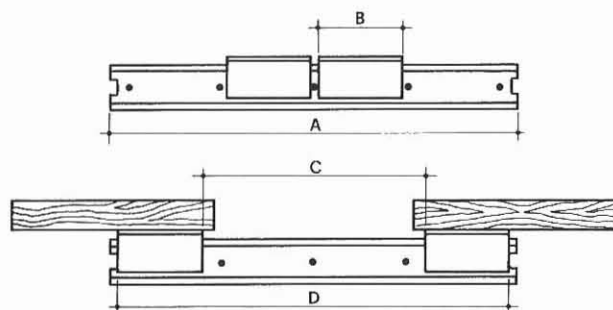
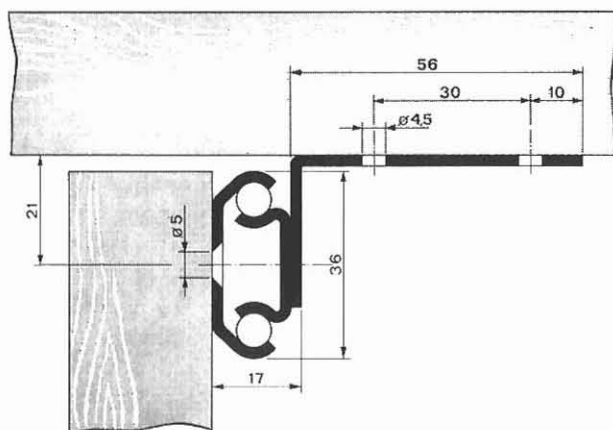


ART. 2014

Guida per tavoli allungabili al centro, serie con aletta corta e corsa entro la lunghezza della guida chiusa



CARATTERISTICHE DIMENSIONALI



TIPOLOGIA

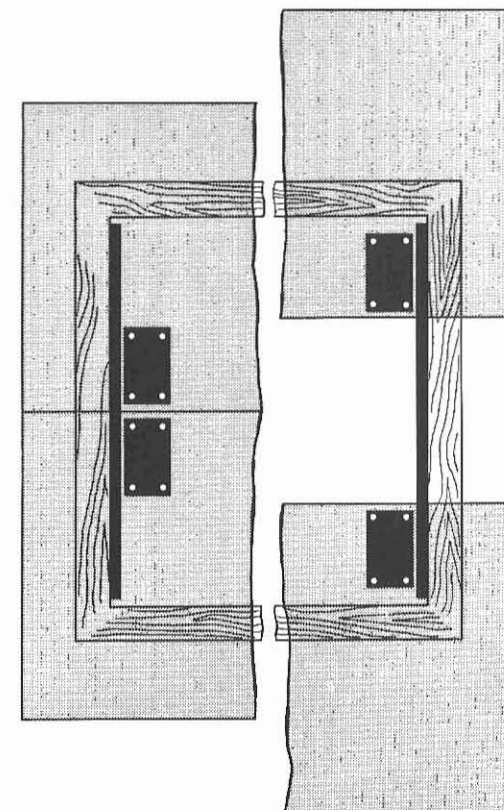
Codice	Lungh. guida chiusa A mm	Apertura C mm	Lunghezza D mm	Lungh. mm aletta B
ART. 2014				
057	575	352	562	105
062	625	402	612	105
066	660	437	647	105
067	670	447	657	105
071	710	437	697	130
076	775	462	762	150
077	775	552	762	105
081	810	497	797	150

Montaggio: riferimento fig. 1 (2ª di copertina)

IMPIEGO

POSIZIONE CHIUSA

POSIZIONE APERTA



La caratteristica di questa guida è data dalle alette larghe per consentire il fissaggio con più viti, la sua utilizzazione è per il montaggio all'interno di telai rettangolari o quadri
Fori \varnothing 5 per viti a testa svasata
Fori alette scorrevoli \varnothing 4,5 per viti a testa non svasata