

# QUASAR - SYNCHRO QUASAR

Attuatore a catena – Forza in spinta 300 N – Corsa max 500 mm



- Massime prestazioni nel minimo ingombro: l'involucro in alluminio pressofuso ha una sezione estremamente ridotta (47x32 mm) che può facilmente essere integrata nel telaio di facciate continue.
- Catena a doppia maglia realizzata in acciaio inox.
- Uscita della catena in posizione centrale.
- L'installazione non richiede la regolazione della chiusura: l'arresto avviene quando l'anta va in battuta grazie all'intervento del limitatore elettronico ad assorbimento di corrente.
- Se installato su profili in PVC, questi devono essere rinforzati.
- Arresto elettronico in caso di sovraccarico.
- Fornito con 1,5 di cavo elettrico (**QUASAR**) o 3m (**SYNCHRO QUASAR**) e kit staffe oscillanti.
- L'installazione senza staffe è possibile su finestre con cerniere solo se l'altezza dell'anta è almeno 1500 mm.
- Nel caso di ante con cerniere laterali a compasso, contattare il ns. ufficio tecnico.
- La versione a 24Vcc è idonea per essere impiegata su evacuatori di fumo e calore in conformità alla norma UNI EN 12101-2, QUASAR DC testato dall'Istituto Giordano (test report 243340).
- Versioni **CE** **RU** **US** disponibili su richiesta.
- La versione **SYNCHRO QUASAR** è dotata di un'unità elettronica interna per il controllo della velocità di apertura/chiusura che consente il montaggio di più attuatori sulla medesima anta senza necessità di centralina esterna: **Versione AC**: SYNCHRO QUASAR AC + max 1 SYNCHRO QUASAR DC, **versione DC**: max 4 SYNCHRO QUASAR DC.
- In caso di installazione con sistemi automatici di controllo (BMS) evitare comandi ripetuti nella stessa direzione. Per ulteriori informazioni contattare il nostro Ufficio tecnico.
- Disponibili su richiesta attuatori "Synchro" con valori differenti di forza (in spinta e/o in tiro) e di velocità fissa o selezionabile in due livelli (velocità massima o limitata). La riduzione di velocità in particolare permette di ottenere attuatori molto silenziosi.
- Il **QUASAR DC** e il **SYNCHRO QUASAR DC** sono disponibili in una versione speciale **F-SIGNAL** con segnalazione in apertura e chiusura a contatto pulito stabile. **SYNCHRO QUASAR DC F-SIGNAL** è dotato di un cavo aggiuntivo.
- Per una maggiore resistenza agli agenti atmosferici, è disponibile su richiesta una versione **QUASAR DC** con classe di protezione **IP32**.



ALIMENTAZIONE  
 COLLEGAMENTO ELETTRICO  
 COMANDO  
 CORSA  
 FORZA (in spinta e trazione)  
 VELOCITÀ  
 ASSORBIMENTO (a carico max)  
 COLLEGABILE IN PARALLELO  
 FINE CORSA  
 PROTEZIONE  
 SEGNALAZIONE  
 GRADO DI PROTEZIONE  
 CODICI  
 GRIGIO RAL 9006  
 NERO RAL 9005  
 BIANCO RAL 9010

**QUASAR AC**  
 100 Vca – 240 Vca  
 3 fili + terra  
 500 mm  
 300N  
 ~ 15 mm/s  
 0,4 A – 0,2 A  
 SI  
 Arresto elettronico  
 Arresto elettronico  
 IP30  
 40837Z  
 40838A  
 40839B

**QUASAR DC**  
 24 Vcc ± 10%  
 2 fili  
 ad inversione di polarità  
 500 mm  
 300N  
 ~ 15 mm/s  
 0,9 A  
 SI  
 Arresto elettronico  
 Arresto elettronico  
 IP30  
 40840C  
 40841D  
 40842E

**QUASAR DC F-SIGNAL**  
 24 Vcc ± 10%  
 5 fili  
 ad inversione di polarità  
 500 mm  
 300N  
 ~ 15 mm/s  
 0,9 A  
 SI  
 Arresto elettronico  
 Arresto elettronico  
 Apertura/chiusura  
 IP30  
 41327T  
 41328U  
 41329V

ALIMENTAZIONE  
 COLLEGAMENTO ELETTRICO  
 COMANDO  
 CORSA  
 FORZA (in spinta e trazione)  
 VELOCITÀ  
 ASSORBIMENTO (a carico max)  
 COLLEGABILE IN PARALLELO  
 FINE CORSA  
 PROTEZIONE  
 SEGNALAZIONE  
 GRADO DI PROTEZIONE  
 CODICI  
 GRIGIO RAL 9006  
 NERO RAL 9005  
 BIANCO RAL 9010

**SYNCHRO QUASAR AC**  
 100 Vca – 240 Vca  
 3 fili + terra + 5 fili  
 500 mm  
 300 N  
 ~ 15 mm/s  
 0,4 A - 0,2 A\*  
 SI  
 Arresto elettronico  
 Arresto elettronico  
 IP30  
 41316I  
 41317J  
 41318K

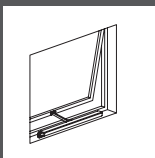
**SYNCHRO QUASAR DC**  
 24 Vcc ± 10%  
 5 fili  
 ad inversione di polarità  
 500 mm  
 300 N  
 ~ 15 mm/s  
 0,9 A  
 SI  
 Arresto elettronico  
 Arresto elettronico  
 IP30  
 41119Z  
 41120A  
 41121B

**SYNCHRO QUASAR DC F-SIGNAL**  
 24 Vcc ± 10%  
 5 fili + 3 fili  
 ad inversione di polarità  
 500 mm  
 300 N  
 ~ 15 mm/s  
 0,9 A  
 SI  
 Arresto elettronico  
 Arresto elettronico  
 Apertura/chiusura  
 IP30  
 41319L  
 41320M  
 41321N

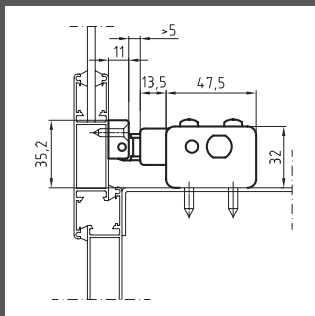
\* Se collegato ad un altro SYNCHRO QUASAR l'assorbimento è doppio



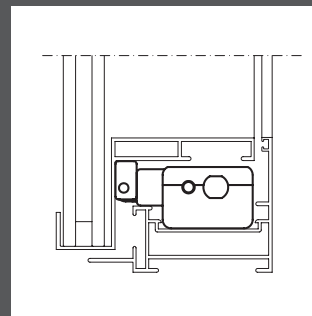
## Esempi di applicazioni



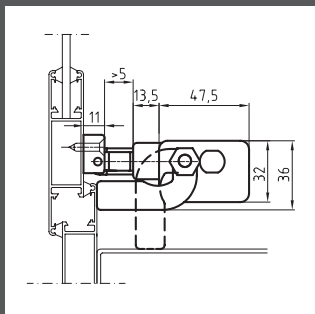
Sporgere



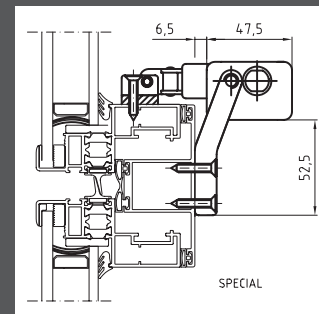
Applicazione con davanzale senza staffe



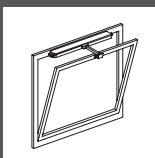
Applicazione ad incasso



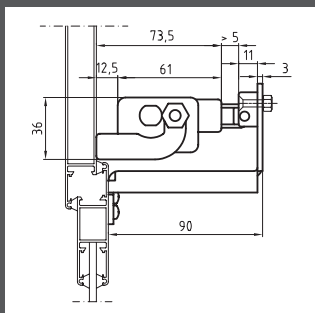
Applicazione con kit staffe in dotazione (con o senza davanzale)



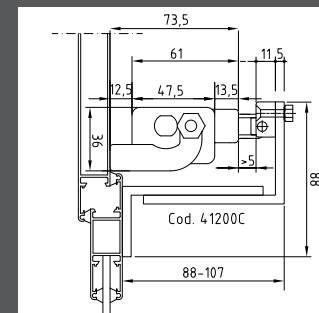
Applicazione con kit staffa lunga



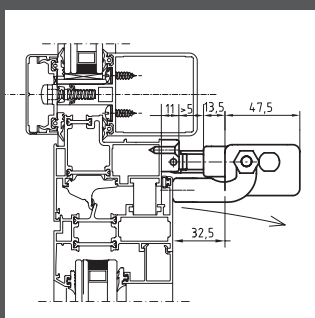
Wasistas



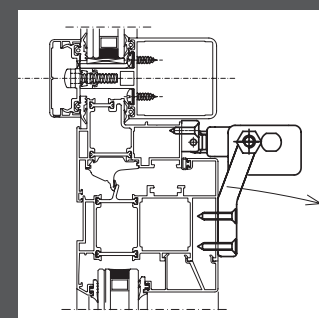
Applicazione su telaio con kit staffe in dotazione e staffa cod. 40858U



Applicazione su telaio con staffa regolabile a "Z" cod. 41200C



Applicazione su anta con kit staffe in dotazione



Applicazione su anta con kit staffa lunga

**⚠ Le prescrizioni inerenti la sicurezza delle installazioni sono contenute nella sezione "AVVERTENZE PER LA SICUREZZA"**

### DESCRIZIONI DI CAPITOLATO

Attuatore elettrico Ultraflex Control Systems modello Quasar con catena a doppia maglia inox.

Alimentazione da 100 a 240 Vca oppure 24 Vcc.

Fine corsa elettronico e arresto elettronico nelle posizioni intermedie in caso di sovraccarico.

Involucro di dimensioni ridotte (47x32 mm) con finitura verniciata.

Comprensivo di staffe oscillanti.

Conforme alle Direttive 2006/95/CE e 2004/108/CE (per la versione a 24 Vcc conforme alla Direttiva 2004/108/CE).

Attuatore elettrico Ultraflex Control Systems modello Synchro Quasar con catena a doppia maglia inox adatto per essere montato in coppia o in serie (max 4 attuatori) sulla stessa finestra.

Alimentazione da 100 a 240 Vca oppure 24 Vcc.

Fine corsa elettronico e arresto elettronico nelle posizioni intermedie in caso di sovraccarico.

Involucro di dimensioni ridotte (47x32 mm) con finitura verniciata.

Comprensivo di staffe oscillanti.

Conforme alle Direttive 2006/95/CE e 2004/108/CE (per la versione a 24 Vcc conforme alla Direttiva 2004/108/CE).

# QUASAR L - SYNCHRO QUASAR L

Attuatore a catena – Forza in spinta 300-150-100 N – Corsa 600-750-1000 mm



- Disponibile in tre corse differenti: 600mm – 750mm – 1000mm (750 e 1000mm solo per serramenti a vasistas).
- Catena a maglia doppia realizzata in acciaio inox.
- Involucro in alluminio estruso anodizzato (argento) o verniciato (bianco o nero).
- L'installazione non richiede la regolazione della chiusura: l'arresto avviene quando l'anta va in battuta grazie all'intervento del limitatore elettronico ad assorbimento di corrente.
- Arresto elettronico in caso di sovraccarico.
- Fornito con 1,5 m di cavo (**QUASAR L**) o 3m (**SYNCHRO QUASAR L**) e kit staffe oscillanti.
- A richiesta è possibile fornire attuatori con uscita cavo dal lato opposto e cavi di lunghezza e colore diverso.
- La versione 24Vcc è idonea ad essere impiegata su evacuatori di fumo e calore in conformità alla norma UNI EN 12101-2 e approvato da **IFT Rosenheim** (test report 838-36075-1).
- La versione **SYNCHRO QUASAR L** è dotata di un'unità elettronica interna per il controllo della velocità di apertura/chiusura che consente il montaggio di più attuatori sulla medesima anta senza necessità di centralina esterna. **Versione AC:** SYNCHRO QUASAR L AC + max 1 SYNCHRO QUASAR L DC, **versione DC:** max 4 Synchro Quasar L DC.
- In caso di installazione con sistemi automatici di controllo (BMS) evitare comandi ripetuti nella stessa direzione. Per ulteriori informazioni contattare il nostro Ufficio tecnico.
- **Il QUASAR L DC e il SYNCHRO QUASAR DC L** sono disponibili in una versione speciale **F-SIGNAL** con segnalazione in apertura e chiusura e contatto pulito stabile. **SYNCHRO QUASAR L DC F-SIGNAL** è dotato di un cavo aggiuntivo.
- Disponibili su richiesta attuatori "Synchro" con valori differenti di forza (in spinta e/o tiro) e di velocità fissa o selezionabile in due livelli (velocità massima o limitata). La riduzione di velocità in particolare permette di ottenere attuatori silenziosi.
- Versioni **certificati CE** disponibili su richiesta.
- Per una maggiore resistenza agli agenti atmosferici, è disponibile su richiesta una versione **QUASAR L DC** con classe di protezione **IP32**.



ALIMENTAZIONE  
 COLLEGAMENTO ELETTRICO  
 COMANDO  
 CORSA  
 FORZA IN TRAZIONE  
 FORZA IN SPINTA (corsa)  
  
 VELOCITÀ  
 ASSORBIMENTO (a carico max)  
 COLLEGABILE IN PARALLELO  
 FINE CORSA  
 PROTEZIONE  
 SEGNALAZIONE  
 GRADO DI PROTEZIONE

**QUASAR L AC**

100 Vca – 240 Vca  
 3 fili + terra  
  
 600 – 750 – 1000 mm  
 300N  
 300N (600mm) – 150N (750mm)  
 100N (1000mm)  
 ~ 15 mm/s  
 0,4 A - 0,2 A  
 SI  
 Arresto elettronico  
 Arresto elettronico  
  
 IP30

**QUASAR L DC**

24 Vcc ± 10%  
 2 fili  
 ad inversione di polarità  
 600 – 750 – 1000 mm  
 300N  
 300N (600mm) – 150N (750mm)  
 100N (1000mm)  
 ~ 15 mm/s  
 0,9 A  
 SI  
 Arresto elettronico  
 Arresto elettronico  
  
 IP30

**QUASAR L DC F-SIGNAL**

24 Vcc ± 10%  
 5 fili  
 ad inversione di polarità  
 600 – 750 – 1000 mm  
 300N  
 300N (600mm) – 150N (750mm)  
 100N (1000mm)  
 ~ 15 mm/s  
 0,9 A  
 SI  
 Arresto elettronico  
 Arresto elettronico  
 Apertura/chiusura  
 IP30

<b>CODICI</b>	600 mm	750 mm	1000 mm	600 mm	750 mm	1000 mm	600 mm	750 mm	1000 mm
ALLUMINIO ANODIZZATO	41052C	41055J	41058R	41061D	41064K	41067S	41277V	41280Y	41283B
NERO RAL 9005	41053E	41056L	41059T	41062F	41065M	41068U	41278W	41281Z	41284C
BIANCO RAL 9010	41054G	41057N	41060B	41063H	41066P	41069W	41279X	41282A	41285D

ALIMENTAZIONE  
 COLLEGAMENTO ELETTRICO  
 COMANDO  
 CORSA  
 FORZA IN TRAZIONE  
 FORZA IN SPINTA (corsa)  
  
 VELOCITÀ  
 ASSORBIMENTO (a carico max)  
 COLLEGABILE IN PARALLELO  
 FINE CORSA  
 PROTEZIONE  
 SEGNALAZIONE  
 GRADO DI PROTEZIONE

**SYNCHRO QUASAR L AC**

100 Vca – 240 Vca  
 3 fili + terra + 5 fili  
  
 600 – 750 – 1000 mm  
 300 N  
 300N (600mm) – 150N (750mm)  
 100N (1000mm)  
 ~ 15 mm/s  
 0,4 A - 0,2 A\*  
 SI  
 Elettronico  
 Elettronico  
  
 IP30

**SYNCHRO QUASAR L DC**

24 Vac ± 10%  
 5 fili  
 ad inversione di polarità  
 600 – 750 – 1000 mm  
 300 N  
 300N (600mm) – 150N (750mm)  
 100N (1000mm)  
 ~ 15 mm/s  
 0,9 A  
 SI  
 Elettronico  
 Elettronico  
  
 IP30

**SYNCHRO QUASAR L DC F-SIGNAL**

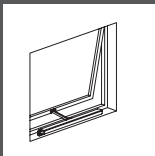
24 Vac ± 10%  
 5 fili + 3 fili  
 ad inversione di polarità  
 600 – 750 – 1000 mm  
 300 N  
 300N (600mm) – 150N (750mm)  
 100N (1000mm)  
 ~ 15 mm/s  
 0,9 A  
 SI  
 Elettronico  
 Elettronico  
 Apertura/chiusura  
 IP30

<b>CODICI</b>	600 mm	750 mm	1000 mm	600 mm	750 mm	1000 mm	600 mm	750 mm	1000 mm
ALLUMINIO ANODIZZATO	41286E	41289H	41292K	41189G	41212I	41242M	41295N	41298Q	41301T
NERO RAL 9005	41287F	41290I	41293L	41190R	41240K	41243N	41296O	41299R	41302U
BIANCO RAL 9010	41288G	41291J	41294M	41191T	41241L	41244O	41297P	41300S	41303V

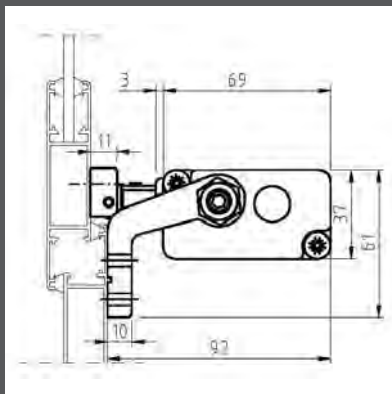
\* se collegato ad altro Synchro Quasar L-DC l'assorbimento è doppio



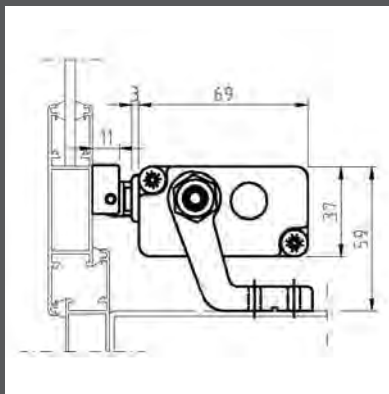
## Esempi di applicazioni



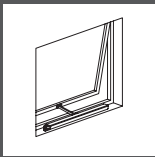
Sporgere



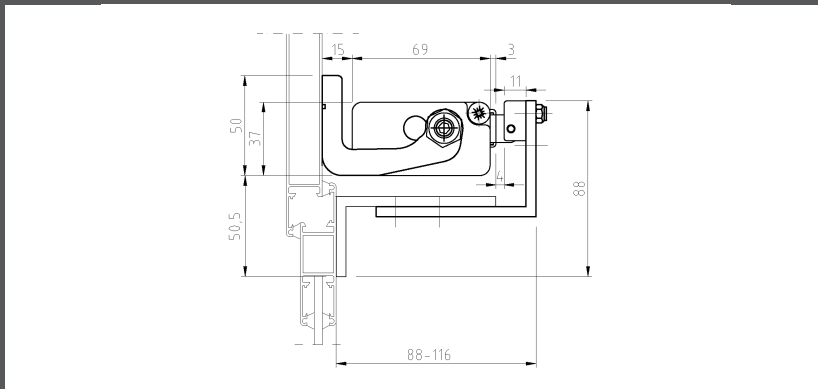
Applicazione su telaio con staffe oscillanti incluse



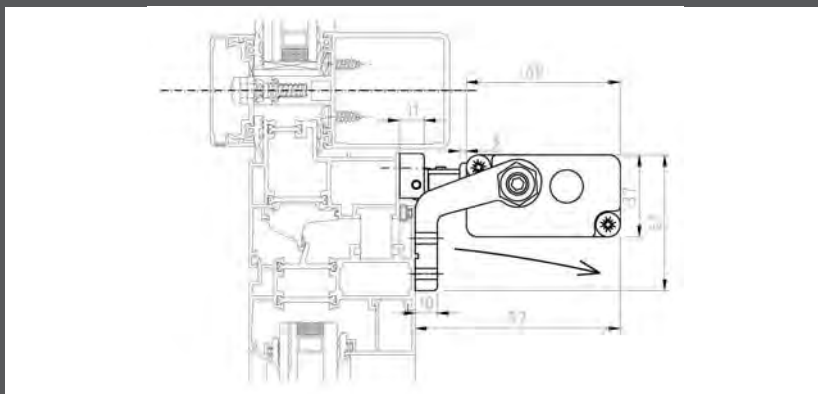
Applicazione su davanzale con staffe oscillanti incluse



Vasistas



Applicazione su telaio con staffe a vasistas



Applicazione sull'anta con staffe oscillanti incluse

**⚠** Le prescrizioni inerenti la sicurezza delle installazioni sono contenute nella sezione “AVVERTENZE PER LA SICUREZZA”

### DESCRIZIONI DI CAPITOLATO

Attuatore elettrico Ultraflex Control Systems modello Quasar L con catena a doppia maglia inox.

Alimentazione da 100 a 240 Vca oppure 24 Vcc.

Fine corsa elettronico e arresto elettronico in caso di sovraccarico.

Comprensivo di staffe oscillanti.

Conforme alle Direttive 2006/95/CE e 2004/108/CE (per la versione a 24 Vcc conforme alla Direttiva 2004/108/CE).

Attuatore elettrico Ultraflex Control Systems modello Synchro Quasar L con catena a doppia maglia inox adatto per essere montato in coppia o in serie (max 4 attuatori) sulla stessa finestra.

Alimentazione da 100 a 240 Vca oppure 24 Vcc.

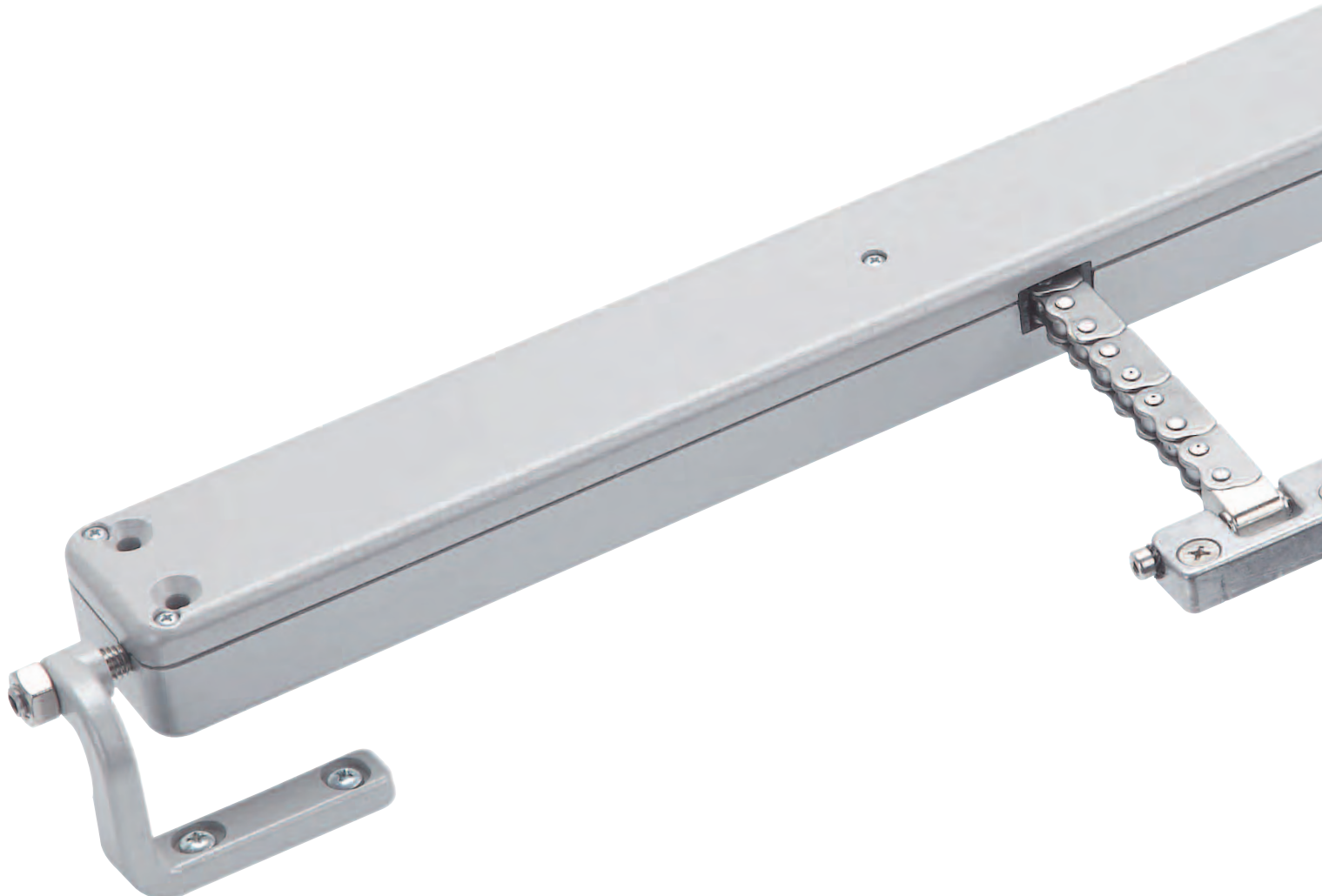
Fine corsa elettronico e arresto elettronico in caso di sovraccarico.

Comprensivo di staffe oscillanti.

Conforme alle Direttive 2006/95/CE e 2004/108/CE (per la versione a 24 Vcc conforme alla Direttiva 2004/108/CE).

# VEGA - SYNCHRO VEGA

Attuatore a catena - Forza in spinta 250-300 N - Corsa max 300 mm



## ATTUATORE BREVETTATO

- Minimo ingombro: l'involucro in alluminio pressofuso ha una sezione estremamente ridotta (45x32 mm) che può facilmente essere integrata nel telaio di facciate continue.
- Catena a maglia doppia in acciaio inox.
- Uscita della catena in posizione centrale.
- L'installazione non richiede la regolazione della chiusura: l'arresto avviene quando l'anta va in battuta grazie all'intervento del limitatore elettronico ad assorbimento di corrente.
- Se installato su profili in PVC, questi devono essere rinforzati.
- Arresto elettronico nelle posizioni intermedie in caso di sovraccarico.
- Fornito con 1,5 m di cavo elettrico (**VEGA**) o 3 m (**SYNCHRO VEGA**) e kit staffe oscillanti.
- L'installazione senza staffe è possibile su finestre con cerniere solo se l'altezza dell'anta è almeno di 900 mm.
- Nel caso di ante con cerniere laterali a compasso, contattare il ns. ufficio tecnico.
- La versione **VEGA RF** è dotata di ricevitore radio integrato ed è fornita con radiocomando; il radiocomando può comandare contemporaneamente più attuatori installati nel suo campo d'azione; sono disponibili su richiesta attuatori e telecomandi con codifica differenziata
- La versione **SYNCHRO-VEGA** è dotata di un'unità elettronica interna per il controllo della velocità di apertura/chiusura che consente il montaggio di più attuatori (max 4) sulla medesima anta senza necessità di centralina esterna.
- In caso di installazioni con BMS-Building Management System evitare comandi ripetuti nella stessa direzione. Per ulteriori informazioni contattare il nostro Ufficio tecnico.
- Il **VEGA DC** e il **SYNCHRO VEGA DC** sono disponibili in una versione speciale **F-SIGNAL** con segnalazione in apertura e chiusura e contatto pulito stabile. **SYNCHRO VEGA DC F-SIGNAL** è dotato di un cavo aggiuntivo.
- Versioni **CE** **UL** **us** disponibili su richiesta.
- Per una maggiore resistenza agli agenti atmosferici, è disponibile su richiesta una versione **VEGA DC** con classe di protezione **IP32**.
- Disponibili su richiesta attuatori "Synchro" con valori differenti di forza (in spinta e/o in tiro) e di velocità fissa o selezionabile in due livelli (velocità massima o limitata). La riduzione di velocità in particolare permette di ottenere attuatori molto silenziosi.

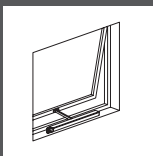


ALIMENTAZIONE	<b>VEGA AC</b> 100 Vca - 240 Vca	<b>VEGA RF</b> 100 Vca - 240 Vca	<b>VEGA RF-RAIN</b> 100 Vca - 240 Vca	
COLLEGAMENTO ELETTRICO	3 fili + terra	4 fili + terra	4 fili + terra + 3 fili	
COMANDO				
CORSA	300 mm	300 mm	300 mm	
FORZA (in spinta e trazione)	250 N	250 N	250 N	
VELOCITÀ	~ 9 mm/s	~ 9 mm/s	~ 9 mm/s	
ASSORBIMENTO (a carico max)	0,3 A - 0,15 A	0,3 A - 0,15 A	0,3 A - 0,15 A	
COLLEGABILE IN PARALLELO*	SI	SI	SI	
FINE CORSA	Arresto elettronico	Arresto elettronico	Arresto elettronico	
PROTEZIONE	Arresto elettronico	Arresto elettronico	Arresto elettronico	
SEGNALAZIONE			Apertura/chiusura	
GRADO DI PROTEZIONE	IP 30	IP 30	IP 30	
		Ricevitore RF integrato	Ricevitore RF integrato	
		Fornito con radiocomando	Fornito con radiocomando	
			Predisposto per collegamento diretto a sensore di pioggia	
<b>CODICI</b>				
GRIGIO RAL 9006	40900K	40906Q	41015D	
NERO RAL 9005	40901L	40907R	41016E	
BIANCO RAL 9010	40902M	40908S	41017F	
ALIMENTAZIONE	<b>VEGA DC</b> 24 Vdc ± 10%	<b>VEGA DC F-SIGNAL</b> 24 Vdc ± 10%	<b>SYNCHRO VEGA DC</b> 24 Vdc ± 10%	
COLLEGAMENTO ELETTRICO	2 fili	5 fili	5 fili	
COMANDO	ad inversione di polarità	ad inversione di polarità	ad inversione di polarità	
CORSA	300 mm	300 mm	300 mm	
FORZA (in spinta e trazione)	300 N	300 N	300 N	
SPEED	~ 9 mm/s	~ 9 mm/s	~ 9 mm/s	
ASSORBIMENTO (a carico max)	0,7 A	0,7 A	0,7 A	
COLLEGABILE IN PARALLELO*	SI	SI	SI	
FINE CORSA	Arresto elettronico	Arresto elettronico	Arresto elettronico	
PROTEZIONE	Arresto elettronico	Arresto elettronico	Arresto elettronico	
SEGNALAZIONE		Apertura/chiusura	Apertura/chiusura	
GRADO DI PROTEZIONE	IP 30	IP 30	IP 30	
<b>CODICI</b>				
GRIGIO RAL 9006	40903N	41304W	41122C	
NERO RAL 9005	40904O	41305X	41123D	
BIANCO RAL 9010	40905P	41306Y	41124E	
			41307Z	
			41308A	
			41309B	

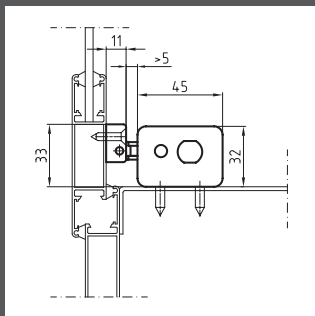
\* Non sono collegabili in parallelo attuatori di tipologia diversa (a parte VEGA RF con VEGA RF-RAIN).



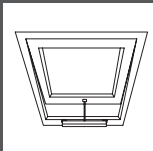
## Esempi di installazione



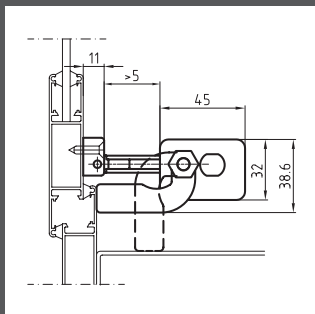
Sporgere



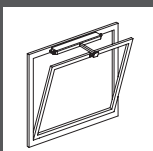
Applicazione con davanzale



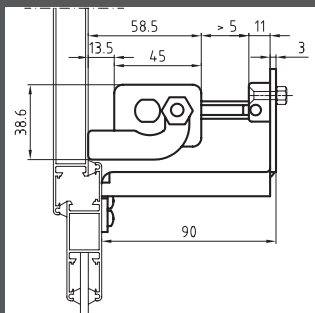
Sporgere  
su finestra da  
tetto



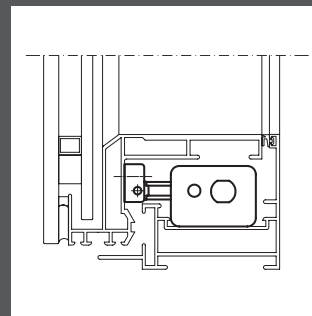
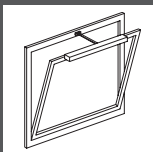
Applicazione con e senza davanzale con kit  
staffe in dotazione



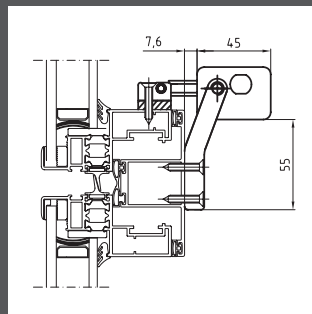
Vasistas



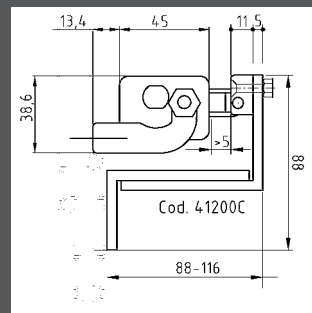
Applicazione a vasistas su telaio con kit  
staffe in dotazione e staffa cod. 40858U



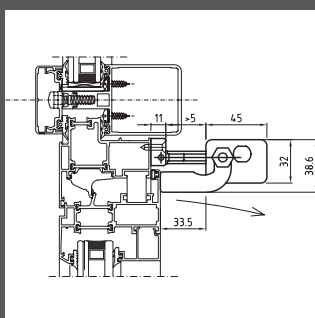
Applicazione ad incasso



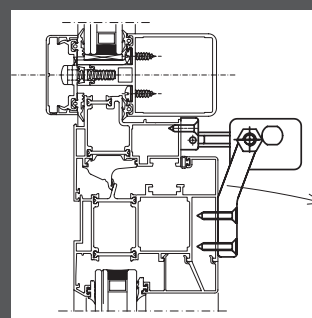
Applicazione con staffa lunga



Applicazione su telaio con staffa regolabile a  
'Z' cod.41200C



Applicazione su anta con kit staffa in  
dotazione



Applicazione su anta con staffa lunga

### DESCRIZIONI DI CAPITOLATO

Attuatore elettrico Ultraflex Control Systems modello Vega con catena a doppia maglia inox.

Alimentazione da 100 a 240 Vca o 24 Vcc.

Prevista versione con radiocomando e predisposizione per collegamento diretto a sensore pioggia e termostato.

Fine corsa elettronico e arresto elettronico in caso di sovraccarico. Involucro di dimensioni ridotte (45x32 mm) con finitura verniciata. Comprensivo di staffe oscillanti.

Conforme alle Direttive 2006/95/CE e 2004/108/CE (per la versione a 24 Vcc conforme alla Direttiva 2004/108/CE).

Attuatore elettrico Ultraflex Control Systems modello Synchro Vega con catena a doppia maglia inox adatto per essere montato in coppia o in serie i (max 4 attuatori) sulla stessa finestra. Alimentazione a 24 Vcc.

Fine corsa elettronico e arresto elettronico in caso di sovraccarico. Involucro di dimensioni ridotte (45x32 mm) con finitura verniciata. Comprensivo di staffe oscillanti.

Conforme alla Direttiva 2004/108/CE).

**⚠** Le prescrizioni inerenti la sicurezza delle installazioni sono contenute nella sezione "AVVERTENZE PER LA SICUREZZA"

# TWIN QUASAR e TWIN VEGA

Attuatore a catena con encoder

**Twin Quasar: Forza 600 N - Corsa 500 mm**

**Twin Vega: Forza 600 N – Corsa 300 mm**



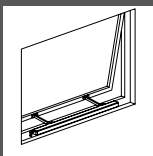
- Catene a doppia maglia inox.
- La scheda elettronica di controllo sincronizza la velocità dei due motori tramite encoder.
- Involucro in alluminio estruso anodizzato (argento) o verniciato (bianco o nero).
- L'installazione non richiede la regolazione di chiusura: l'arresto avviene quando l'anta va in battuta grazie all'intervento del limitatore elettronico ad assorbimento di corrente.
- Essendo dotato di due catene è particolarmente adatto per utilizzi su finestre molto ampie. Per un migliore effetto estetico è possibile, su richiesta, fornire attuatori con distanza tra le catene personalizzata (minimo 720 mm per il **TWIN QUASAR** e 480 mm per il **TWIN VEGA**) in modo da ottenere una dimensione totale del meccanismo pari a quella del serramento.
- Fornito con 3 m di cavo elettrico e kit staffe oscillanti.
- L'installazione senza staffe è possibile solo per il **TWIN QUASAR** nel caso in cui l'anta abbia un'altezza maggiore di 1500mm e per il **TWIN VEGA** nel caso di anta con altezza maggiore di 900mm.
- Il **TWIN QUASAR DC** e il **TWIN VEGA DC** sono disponibili in una versione speciale **F-SIGNAL** con segnalazione in apertura e chiusura e contatto pulito stabile.
- In caso di installazione con sistemi automatici di controllo (BMS) evitare comandi ripetuti nella stessa direzione. Per ulteriori informazioni contattare il nostro Ufficio tecnico.
- Nel caso di ante con cerniere laterali a compasso, contattare il ns. ufficio tecnico.
- Se installati su profili in PVC, questi devono essere rinforzati.
- Disponibili su richiesta attuatori "Synchro" con valori differenti di forza (in spinta e/o in tiro) e di velocità fissa o selezionabile in due livelli (velocità massima o limitata). Velocità ridotta consente attuatori silenziosi.



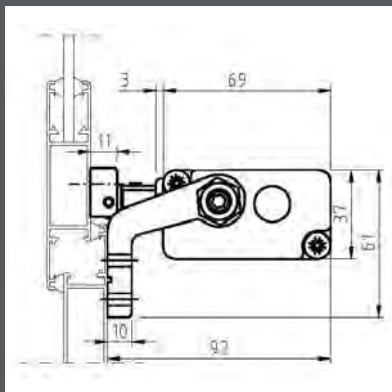
	<b>TWIN QUASAR AC</b>	<b>TWIN QUASAR DC</b>	<b>TWIN QUASAR DC F-SIGNAL</b>	<b>TWIN VEGA DC</b>	<b>TWIN VEGA DC F-SIGNAL</b>
ALIMENTAZIONE	100 Vca - 240 Vca	24 Vcc ±10%	24 Vcc ±10%	24 Vcc ±10%	24 Vcc ±10%
COLLEGAMENTO ELETTRICO	3 fili + terra	2 fili	2+3 fili	2 fili	2+3 fili
COMANDO		ad inversione di polarità	ad inversione di polarità	ad inversione di polarità	ad inversione di polarità
CORSA	500 mm	500 mm	500 mm	300 mm	300 mm
FORZA (in spinta e trazione)	600 N	600 N	600 N	600 N	600 N
VELOCITÀ	~ 15 mm/s	~ 15 mm/s	~ 15 mm/s	~ 9 mm/s	~ 9 mm/s
ASSORBIMENTO (a carico max)	0,9 A - 0,4 A	1,8 A	1,8 A	1,4 A	1,4 A
COLLEGABILE IN PARALLELO	SI	SI	SI	SI	SI
FINE CORSA	Elettronico	Elettronico	Elettronico	Elettronico	Elettronico
PROTEZIONE	Elettronico	Elettronico	Elettronico	Elettronico	Elettronico
SEGNALAZIONE			Apertura/chiusura		Apertura/chiusura
GRADI DI PROTEZIONE	IP 30	IP 30	IP 30	IP 30	IP 30
<b>CODICI</b>					
ALLUMINIO ANODIZZATO	40989D	40992G	41310C	41245P	41313F
NERO RAL 9005	40990E	40993H	41311D	41246Q	41314G
BIANCO RAL 9010	40991F	40994I	41312E	41247R	41315H



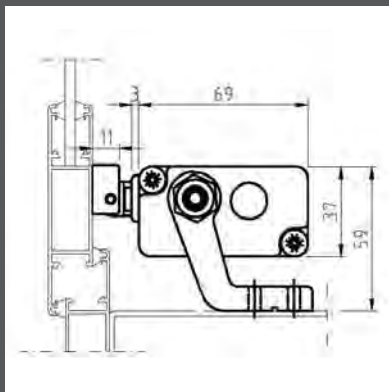
## Esempi di applicazioni



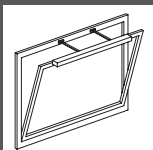
Sporgere



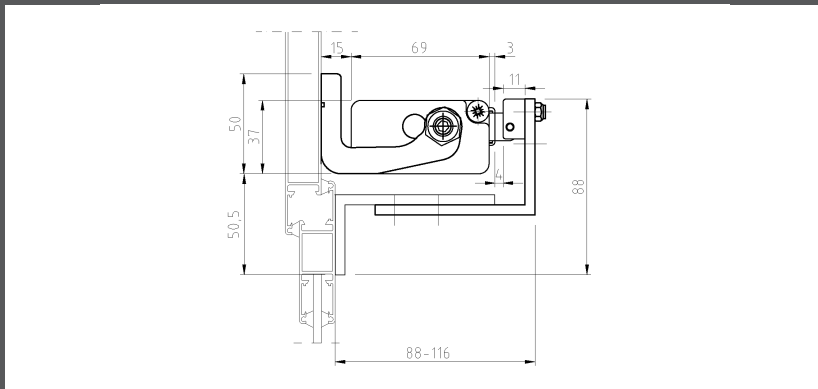
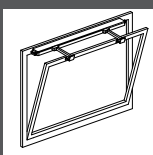
Applicazione su telaio con staffe oscillanti incluse



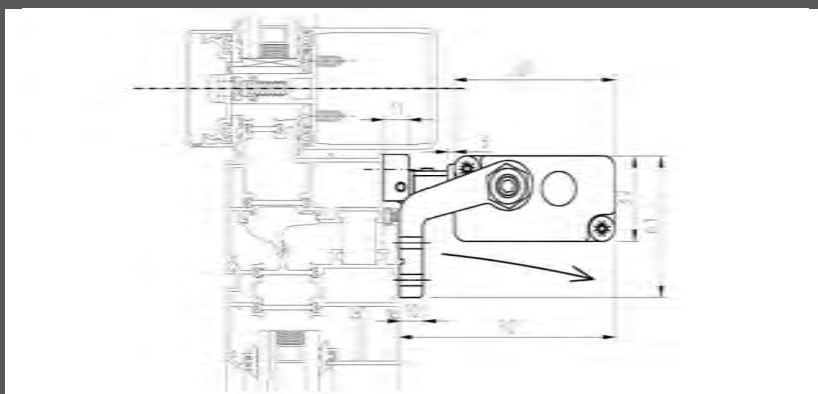
Applicazione su davanzale con staffe oscillanti incluse



Vasistas



Applicazione su telaio con staffe a vasistas



Applicazione sull'anta con staffe oscillanti incluse

**⚠** Le prescrizioni inerenti la sicurezza delle installazioni sono contenute nella sezione "AVVERTENZE PER LA SICUREZZA"

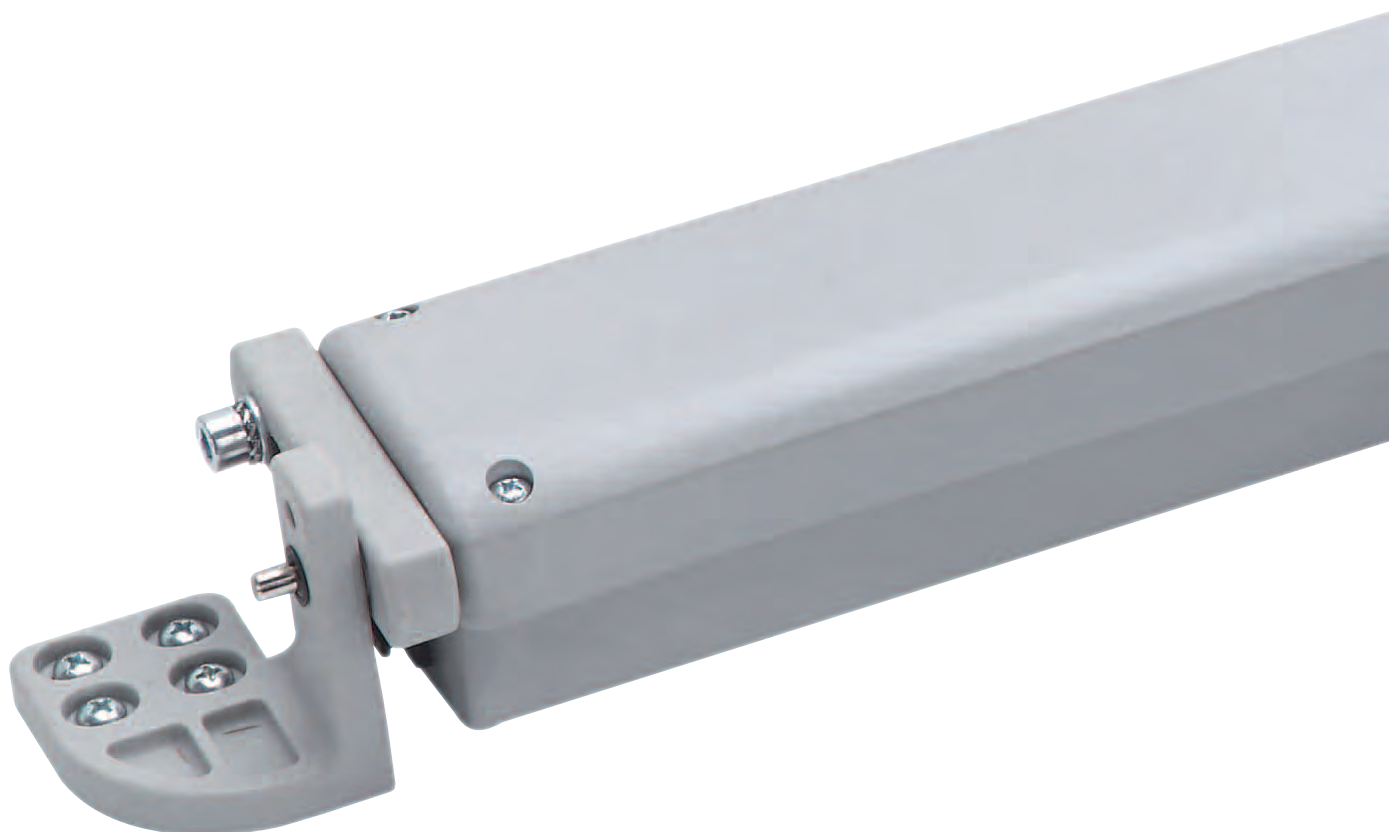
### DESCRIZIONI DI CAPITOLATO

Attuatore elettrico Ultraflex Control Systems modello Twin Quasar con due catene a doppia maglia inox e scheda elettronica di controllo dei due motori. Forza 600N. Corsa 500mm. Alimentazione a 100-240 Vca oppure 24Vcc. Fine corsa elettronico e arresto elettronico in caso di sovraccarico. Comprensivo di staffe oscillanti. Collegabile in parallelo. Involucro in alluminio con finitura anodizzata o verniciata. Conforme alle Direttive 2006/95/CE e 2004/108/CE. (Per la versione 24Vcc conforme alla Direttiva 2004/108/CE).

Attuatore elettrico Ultraflex Control Systems modello Twin Vega con due catene a doppia maglia inox e scheda elettronica di controllo dei due motori. Forza 600N. Corsa 500mm. Alimentazione a 24Vcc. Fine corsa elettronico e arresto elettronico in caso di sovraccarico. Comprensivo di staffe oscillanti. Collegabile in parallelo. Involucro in alluminio con finitura anodizzata o verniciata. Conforme alla Direttiva 2004/108/CE.

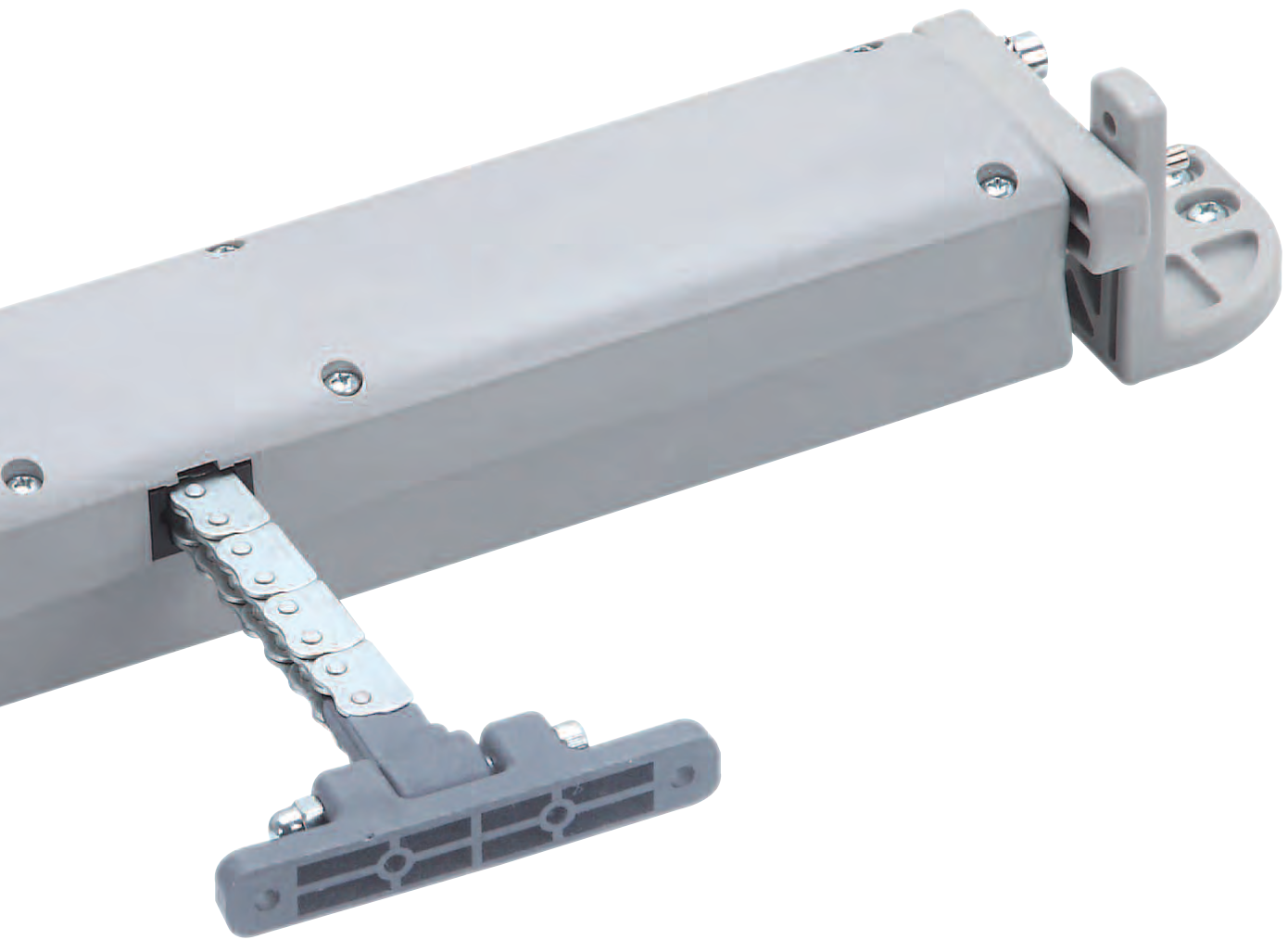
# SUPERNOVA

Attuatore a catena – Forza 300 N – Massima corsa 400 mm



## ATTUATORE BREVETTATO

- Catena a maglia doppia per una maggiore resistenza al carico nel caso di utilizzo su finestre a sporgere, pesanti o da tetto.
- Due versioni disponibili: **SUPERNOVA** con corsa selezionabile 230/400mm e **SUPERNOVA R** con corsa massima 400mm, regolabile da 0 a 300mm, posizionando un magnete sulla catena in fase di installazione.
- Involucro in nylon caricato fibra di vetro.
- Il connettore estraibile consente la massima rapidità e comodità per il collegamento elettrico. È ideale per il collaudo finale degli attuatori in cantiere.
- Attuatore a doppio isolamento (non necessario il collegamento elettrico alla terra).
- Esclusivo sistema per una installazione rapida e sicura.
- Sistema di sgancio rapido per un'agevole pulizia del serramento.
- Fornito con connettore estraibile e staffe oscillanti per serramenti bassi.
- Nel caso di ante con cerniere laterali a compasso, contattare il ns. ufficio tecnico.
- Fornito con segnalazione in chiusura.



ALIMENTAZIONE  
 COLLEGAMENTO ELETTRICO  
 CORSA  
 FORZA  
 VELOCITÀ  
 ASSORBIMENTO (a carico massimo)  
 COLLEGABILE IN PARALLELO  
 FINE CORSA  
 PROTEZIONE  
 SEGNALAZIONE  
 GRADO DI PROTEZIONE

**CODICI**

GRIGIO  
 NERO  
 BIANCO

**SUPERNOVA**

230 Vca  $\pm 10\%$   
 3 fili (\*)  
 selezionabile 230/400 mm  
 300 N (\*\*)  
 ~ 30 mm/s  
 0,8 A  
 SI  
 Micro interruttori  
 Termica  
 Chiusura  
 IP 20

41401P  
 41402Q  
 41403R

**SUPERNOVA R**

230 Vca  $\pm 10\%$   
 3 fili (\*)  
 400 mm: regolabile da 0 a 300 mm  
 300 N (\*\*)  
 ~ 30 mm/s  
 0,8 A  
 SI  
 Micro interruttori/sensore Hall  
 Termica  
 Chiusura  
 IP 20

41322O  
 41323P  
 41324Q

(\*) Non è necessario il filo di terra in quanto l'attuatore è a doppio isolamento elettrico.

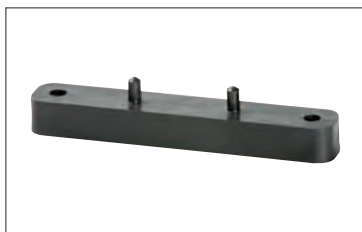
(\*\*) Per utilizzo in spinta a corsa massima, 300N sono da intendersi come carico momentaneo.



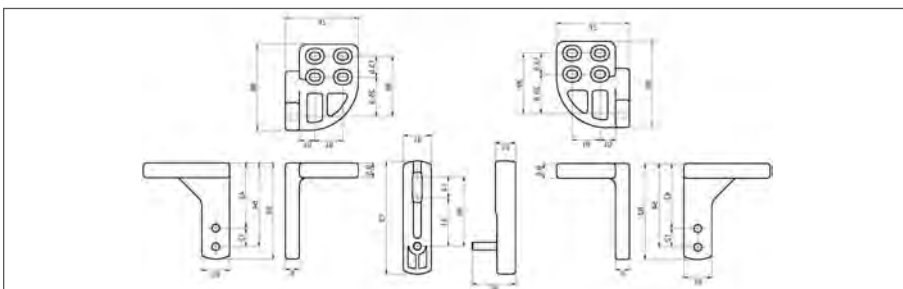
**Accessori**



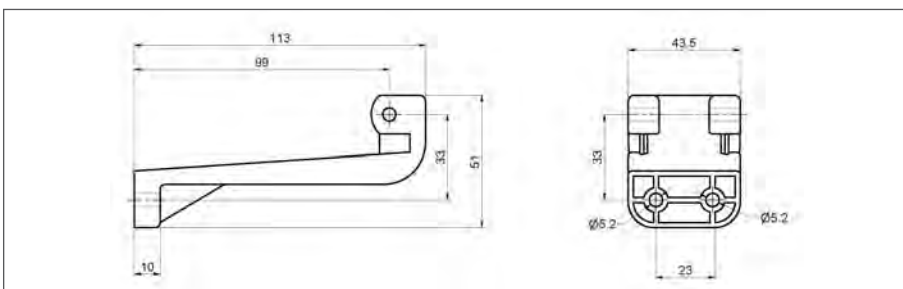
Connettore estraibile, in dotazione (senza cavo)



Spessore per connettore catena, in dotazione



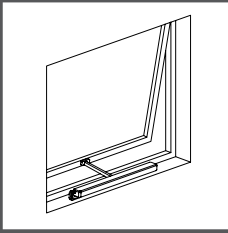
Staffe di fissaggio (in dotazione).



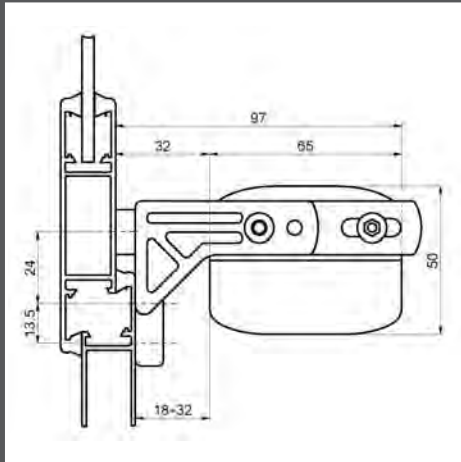
Staffa per applicazione a vasistas cod. 40997L (da ordinare separatamente).



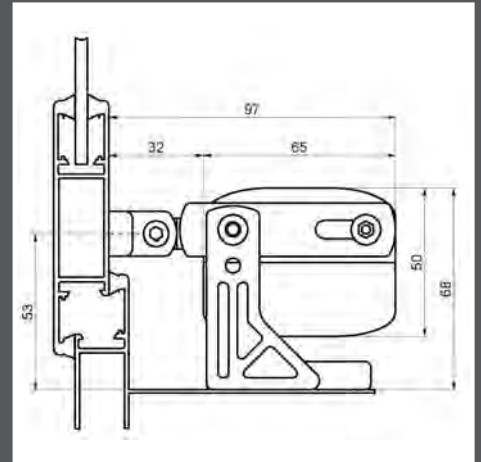
## Esempi di applicazioni



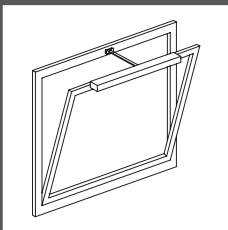
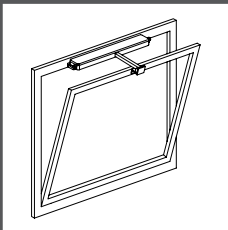
Sporgere



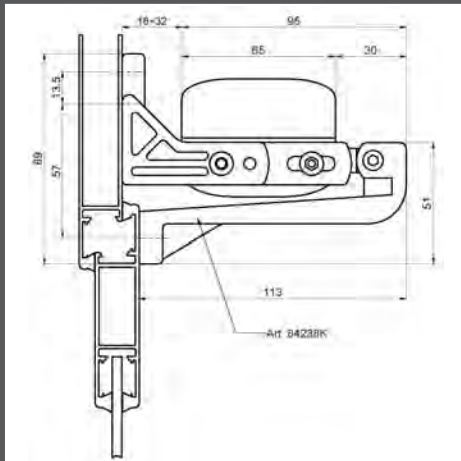
Applicazione su telaio con staffa in dotazione



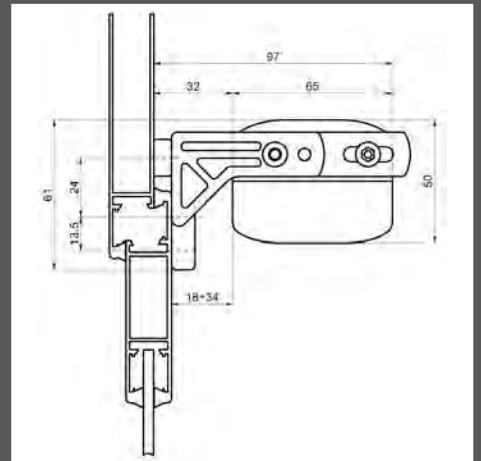
Applicazione su davanzale con staffa in dotazione



Vasistas

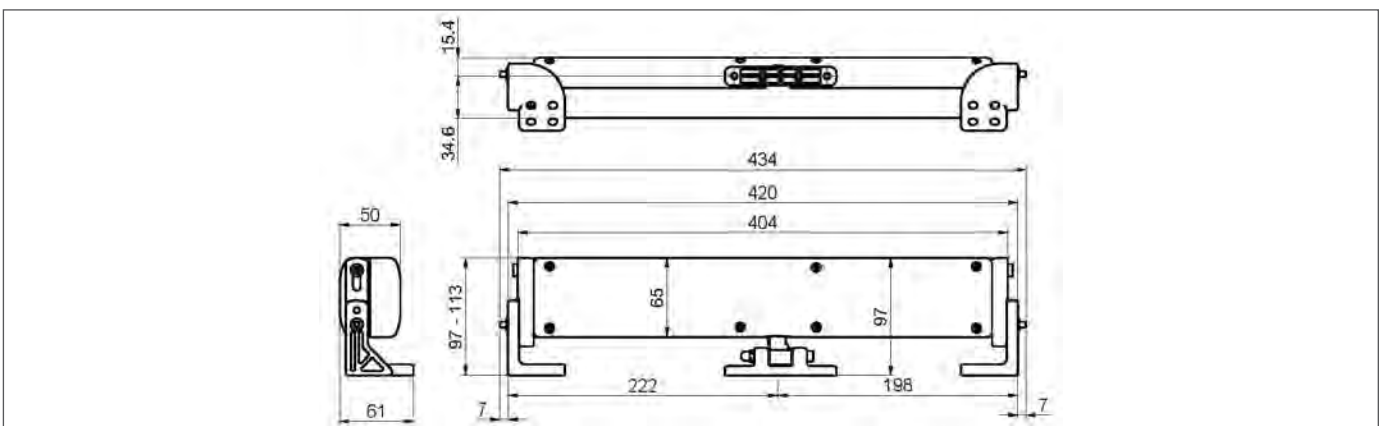


Applicazione su telaio con staffa in dotazione e staffa a vasistas cod. 40997L



Applicazione su anta con staffe in dotazione

**⚠** Le prescrizioni inerenti la sicurezza delle installazioni sono contenute nella sezione "AVVERTENZE PER LA SICUREZZA"



Dimensioni attuatore

### DESCRIZIONI DI CAPITOLATO

Attuatore elettrico Ultraflex Control Systems modello Supernova a doppio isolamento con catena a maglia doppia disponibile in due versioni: corsa selezionabile 230/400mm o 400mm regolabile da 0 a 300 mm. Alimentazione a 230 Vca. Collegabile in parallelo. Fine corsa con microinterruttori e protezione termica. Involucro in plastica con finitura gofrata. Conforme alle Direttive 2006/95/CE e 2004/108/CE.

# SINTESI

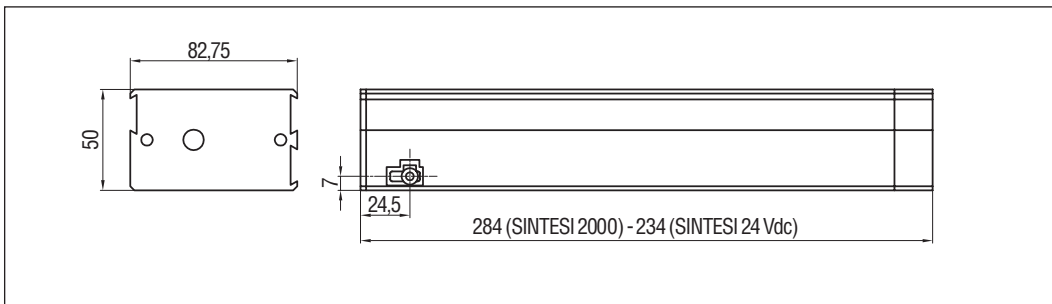
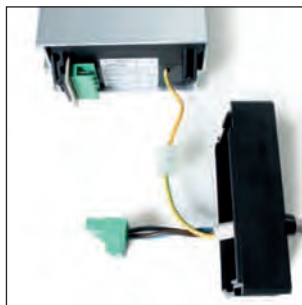
Attuatore a catena - Forza in trazione 300 N - Corsa 250-380 mm



- Due corse selezionabili: 250 mm o 380 mm.
- Tre guide a coda di rondine per una massima facilità di installazione; la staffa scorrevole è inclusa nella confezione.
- **SINTESI 2000**: esclusivo sistema per il collegamento elettrico. Il connettore estraibile consente la massima rapidità e comodità per il collegamento elettrico. È ideale per il collaudo finale degli attuatori in cantiere.
- Sistema di sgancio rapido per un'agevole pulizia del serramento.
- Per applicazioni su serramenti a sporgere di grandi dimensioni è consigliabile selezionare la corsa 250 mm per meglio contrastare il carico del vento.
- Nel caso di ante con cerniere laterali a compasso, contattare il ns. ufficio tecnico.
- Altezza minima della finestra: 500 mm con corsa da 250 mm, 800 mm con corsa da 380 mm. In caso di finestre a wasistas di altezza inferiore, utilizzare il "Kit staffe oscillanti" cod. 40560T (vedi accessori).
- Disponibile a richiesta un puntale per la catena più lungo, indicato per l'impiego dell'attuatore su serramenti in legno o PVC.
- È possibile installare due **SINTESI 2000** sulla stessa finestra utilizzando la centralina di coppia cod. 41089V (vedi pag. 52)

	<b>SINTESI 2000</b>	<b>SINTESI 24 V DC</b>
ALIMENTAZIONE	230 Vca ± 10%	24 Vcc ± 10%
COLLEGAMENTO ELETTRICO	3 fili + terra	2 fili
COMANDO		ad inversione di polarità
CORSA	Selezionabile 250 mm/380 mm	Selezionabile 250 mm/380 mm
FORZA IN SPINTA	180 N (corsa 250 mm) 90 N (corsa 380 mm)	180 N (corsa 250 mm) 90 N (corsa 380 mm)
FORZA IN TRAZIONE	300 N	200 N
VELOCITÀ	~ 40 mm/s	~ 14 mm/s
ASSORBIMENTO A CARICO MASSIMO	0,65 A	1 A
COLLEGABILE IN PARALLELO	SI	SI
FINE CORSA	Microinterruttori	Microinterruttori
PROTEZIONE	Termica	Arresto elettronico
SEGNALAZIONE	chiusura	apertura/chiusura
GRADO DI PROTEZIONE	IP 20	IP 20
<b>CODICI</b>		
ARGENTO ANODIZZATO	40313C	37127H
TESTA DI MORO ANODIZZATO	40314D	37128K
BIANCO RAL 9010 VERNICIATO	40316F	37129L





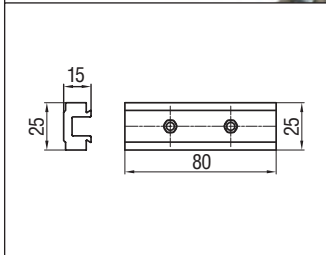
Dimensioni attuatore

**DESCRIZIONI DI CAPITOLATO**

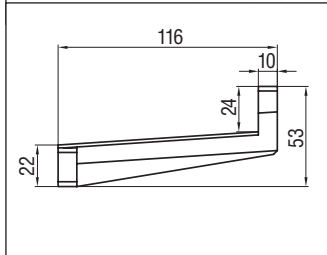
Attuatore elettrico Ultraflex Control Systems modello Sintesi a corsa selezionabile 250 mm o 380 mm. Alimentazione a 230 Vca oppure 24 Vcc. Collegamento elettrico mediante connettore estraibile (modello 230 Vca). Collegabile in parallelo.

Fine corsa con microinterruttori e protezione termica (modello 230 Vca) o protezione con limite elettronico di corrente (modello 24 Vcc). Involucro in alluminio con finitura anodizzata o verniciata. Conforme alle Direttive 2006/95/CE e 2004/108/CE (per la versione a 24 Vcc conforme alla Direttiva 2004/108/CE).

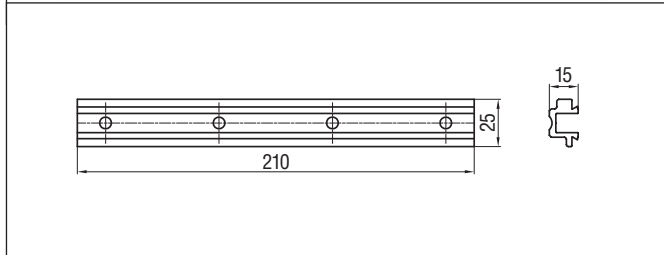
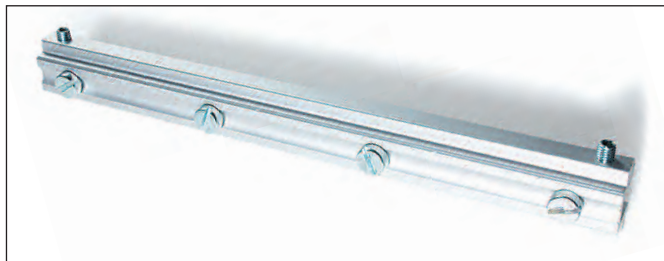
**Accessori**



Staffa scorrevole in plastica (in dotazione)

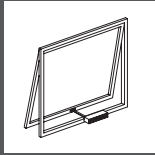


Staffa per vasistas in plastica cod. 36665E

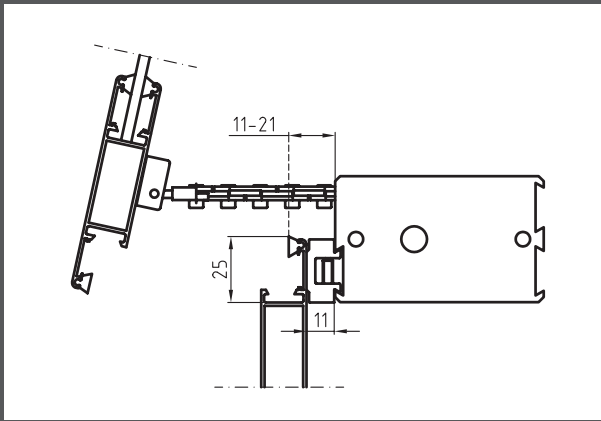


Staffa scorrevole in alluminio cod. 37021U per serramenti pesanti e impianti di evacuazione fumo e calore

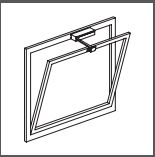
## Esempi di applicazioni



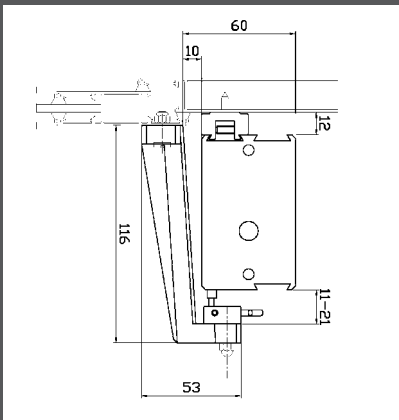
Sporgere



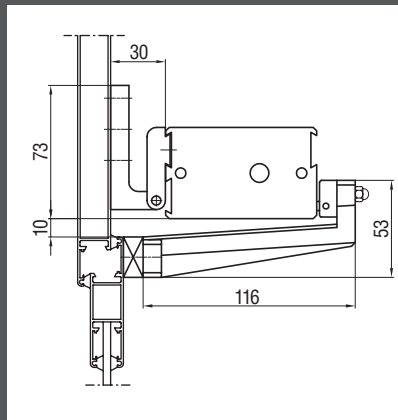
Applicazione su telaio fisso con staffa in dotazione



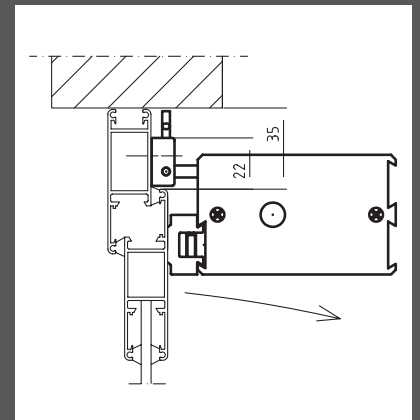
Vasistas



Applicazione su telaio con staffa in dotazione e staffa vasistas cod. 36665E



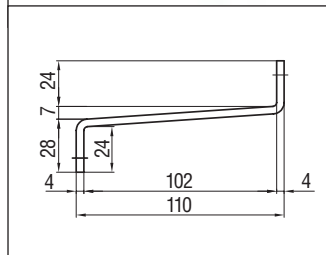
Applicazione su telaio con staffa a vasistas cod. 36665E e kit oscillante cod.40560T



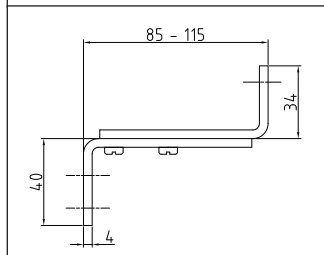
Applicazione su anta con staffa in dotazione

**⚠** Le prescrizioni inerenti la sicurezza delle installazioni sono contenute nella sezione "AVVERTENZE PER LA SICUREZZA"

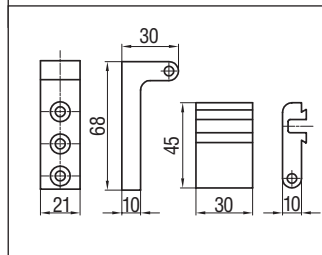
## Accessori



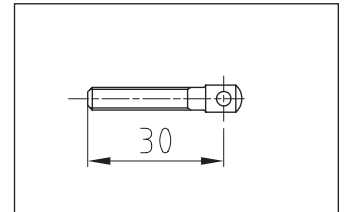
Staffa per vasistas in alluminio cod. 401571 per impianti EFC e serramenti pesanti



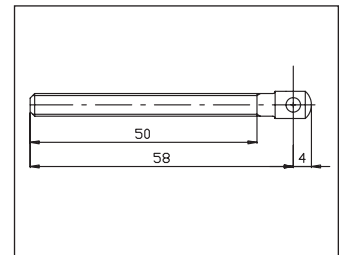
Staffa per vasistas regolabile in alluminio cod. 37493H



Kit staffe oscillanti in alluminio a coda di rondine cod. 40560T



In dotazione



Puntale catena per applicazioni speciali (es. serramenti in legno, PVC) cod. 81222C

# SUPERMASTER

Attuatore a catena - Forza in spinta 400 N - Corsa 450-600-800 mm



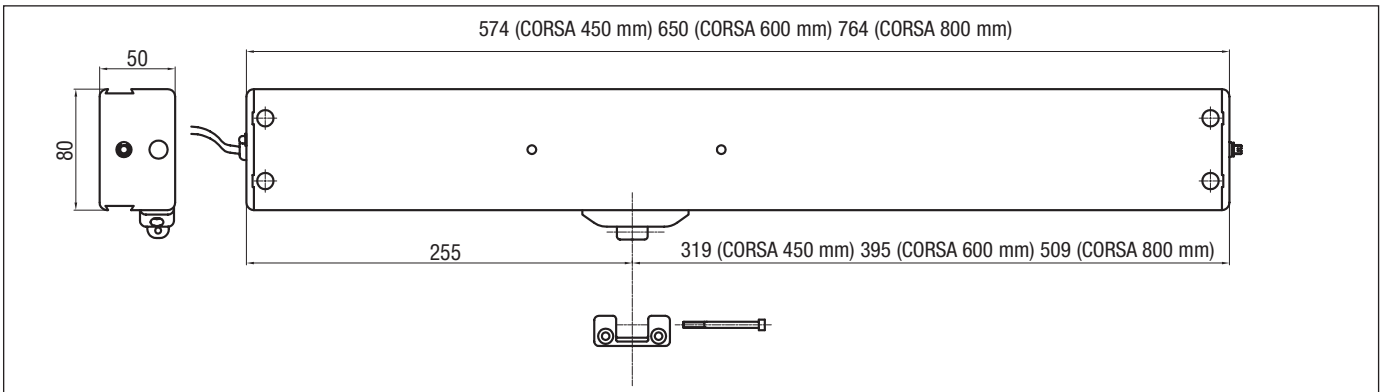
- La corsa più ampia (800 mm) e la maggior forza (400 N) per un attuatore a catena: risolve problemi di movimentazione di ante molto pesanti e la necessità di ampie aperture senza ingombro all'interno del vano (800mm solo per finestre a wasistas).
- Catena a doppia maglia di grandi dimensioni.
- Segnalazione di chiusura del serramento tramite spia rossa posta sull'attuatore.
- Fornito con 2-3 m di cavo elettrico.
- Per finestre senza davanzale è disponibile un kit con staffa scorrevole entro la guida a coda di rondine per la massima facilità di installazione.
- Altezza minima della finestra: 900 mm per la corsa 450 mm, 1200 mm per la corsa 600 mm, 1600 mm per la corsa 800 mm. Per altezze inferiori utilizzare il "Kit staffe oscillanti" cod. 40560T (vedi esempi di applicazioni).
- Nel caso di ante con cerniere laterali a compasso, contattare il ns. ufficio tecnico.
- Disponibile a richiesta centralina di controllo per il montaggio di due attuatori a 24 Vcc sulla stessa anta.
- La versione a 24 Vcc è idonea per essere impiegata su evacuatori di fumo e calore in conformità alla norma UNI EN 12101-2.
- (\*) **SUPERMASTER** 24 Vdc approvato da test **TÜV** (Nr. KH99.8.2).



CORSA	<b>SUPERMASTER 230 V AC</b>	<b>SUPERMASTER 24 V DC *</b>
ALIMENTAZIONE	450 - 600 - 800 mm	450 - 600 - 800 mm
COLLEGAMENTO ELETTRICO	230 Vca ±10%	24 Vcc ±10%
COMANDO	3 fili + terra	2 fili + segnalazione
FORZA IN SPINTA	400 N (300 N per corsa 800 mm)	ad inversione di polarità
FORZA IN TRAZIONE	400 N	400 N (300 N per corsa 800 mm)
VELOCITÀ	~ 23 mm/s	400 N
ASSORBIMENTO (a carico max)	0,8 A	~ 20 mm/s
COLLEGABILE IN PARALLELO	SI	2 A
FINE CORSA	Microinterruttori	SI
PROTEZIONE	Termica	Microinterruttori
SEGNALAZIONE		Arresto elettronico
GRADO DI PROTEZIONE	IP 20	Apertura/chiusura
		IP 20

**CODICI  
CORSA**

	<b>450 mm</b>	<b>600 mm</b>	<b>800 mm</b>	<b>450 mm</b>	<b>600 mm</b>	<b>800mm</b>
ARGENTO ANODIZZATO	40462T	40452P	40518U	40506L	40461R	40469H
TESTA DI MORO ANODIZZATO	40465Z	40464X	40753T	40509T	40467D	40470S
BIANCO RAL 9010 VERNICIATO	40466B	40454U	40774O	40507N	40468F	40471U



Dimensioni attuatore

**DESCRIZIONE DI CAPITOLATO**

Attuatore elettrico Ultraflex Control Systems modello Supermaster con catena a doppia maglia. Forza 400 N in trazione.

Corse disponibili 450-600-800 mm.

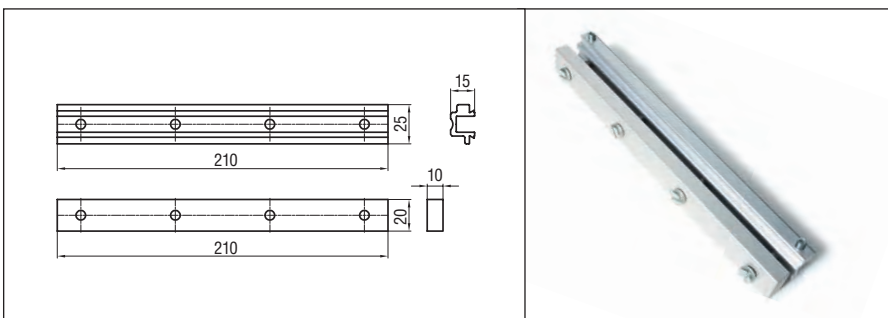
Alimentazione a 230 Vca oppure 24 Vcc.

Fine corsa con microinterruttori e protezione termica (modello 230 Vac) o protezione con limite elettronico di corrente (modello 24 Vcc). Collegabile in parallelo.

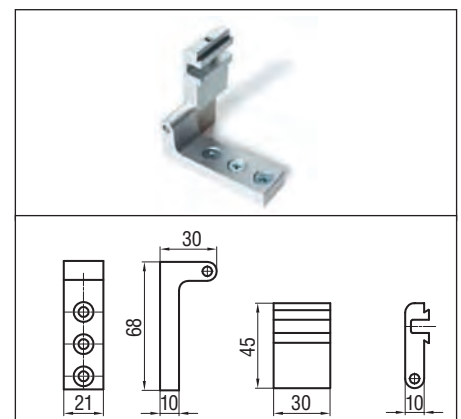
Involucro in alluminio con finitura anodizzata o verniciata.

Conforme alle Direttive 2006/95/CE e 2004/108/CE (per la versione a 24 Vcc conforme alla Direttiva 2004/108/CE).

**Accessori**

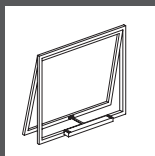


Staffa scorrevole in alluminio con barra di spessore cod. 40460N

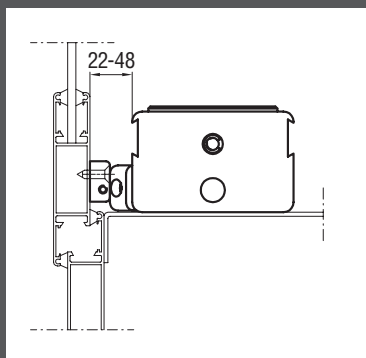


Kit staffe oscillante in alluminio a coda di rondine cod. 40560T

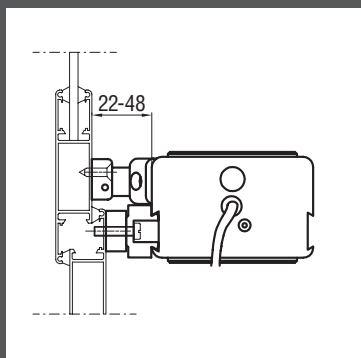
## Esempi di applicazioni



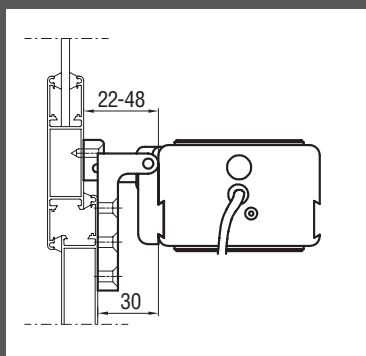
Sporgere



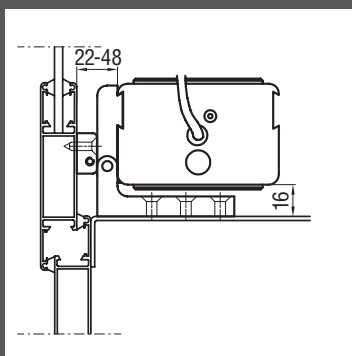
Applicazione con davanzale senza staffe aggiuntive



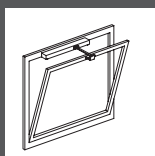
Applicazione senza davanzale con staffa cod. 40460N



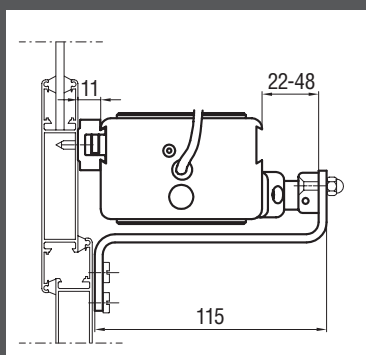
Applicazione a telaio con kit oscillante cod. 40560T



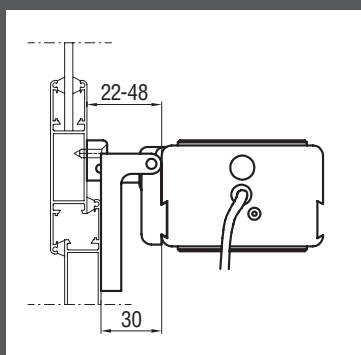
Applicazione a davanzale con kit oscillante cod. 40560T



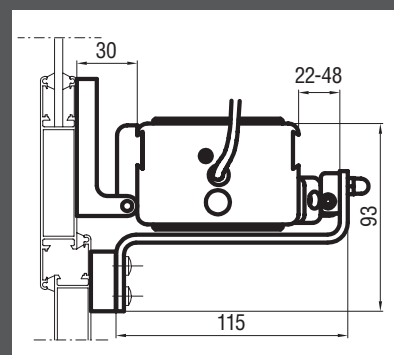
Vasistas



Applicazione a telaio con staffa vasistas cod. 40472W



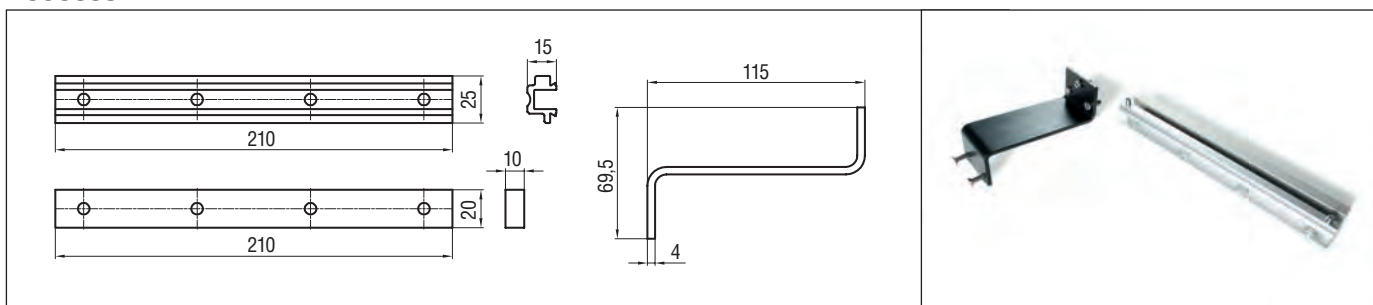
Applicazione ad anta con kit oscillante cod. 40560T



Applicazione a telaio con kit oscillante cod. 40560T e staffa cod. 40472W

**⚠** Le prescrizioni inerenti la sicurezza delle installazioni sono contenute nella sezione "AVVERTENZE PER LA SICUREZZA"

## Accessori



Kit vasistas: staffa scorrevole in alluminio con barra di spessoramento e staffa a vasistas in acciaio verniciato cod. 40472W

# PLUSULTRA

Meccanismo per la movimentazione della ferramenta multi-punto interna del serramento



Il Sistema PlusUltra Turn consente in modo semplice ed economico l'automazione di serramenti per i quali sono necessari molteplici punti di chiusura, evitando l'utilizzo di altri attuatori elettrici (o chiusure elettroniche) e conseguenti complicati sistemi di sincronizzazione con l'automatismo principale.

- PlusUltra Turn è un meccanismo brevettato. È idoneo per serramenti con apertura verso l'esterno.
- PlusUltra Turn va utilizzato in abbinamento ad un attuttore della famiglia Quasar, Vega o ad un meccanismo di chiusura meccanico (Mec GB) da richiedere specificatamente.
- A seconda dell'attuatore con cui viene messo in abbinamento, sono necessari sistemi di fissaggio diversi.
- La forza per liberare i punti di chiusura (prima dell'apertura del serramento) e per riportarli nella posizione iniziale (dopo la completa chiusura del serramento) viene fornita dalla catena dell'attuatore nel primo tratto della sua corsa.
- La trasmissione del movimento viene effettuata dalla rotazione di 90° del perno quadro standard per cremonese (7x7 mm) incluso nel PlusUltra Turn. La cremonese, interna al serramento, aziona le astine della ferramenta multi punto.

## CONFIGURAZIONI POSSIBILI

PLUSULTRA TURN DX/SX + QUASAR (attuatore elettrico) + staffaggio specifico

PLUSULTRA TURN DX/SX + VEGA (attuatore elettrico) + staffaggio specifico

PLUSULTRA TURN DX/SX + MEC GB (attuatore meccanico non a catalogo) + staffaggio specifico

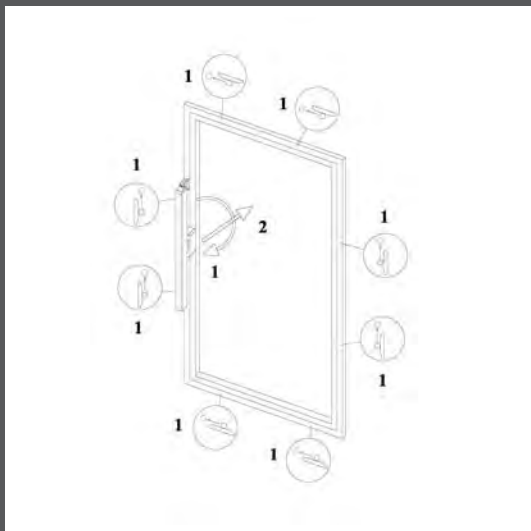
## CODICI

PLUSULTRA TURN DX	Grigio RAL9006	41428TRN
PLUSULTRA TURN DX	Nero RAL9005	41429TRN
PLUSULTRA TURN DX	Bianco Ral9010	41430TRN
PLUSULTRA TURN SX	Grigio RAL9006	41431TRN
PLUSULTRA TURN SX	Nero RAL9005	41432TRN
PLUSULTRA TURN SX	Bianco Ral9010	41433TRN

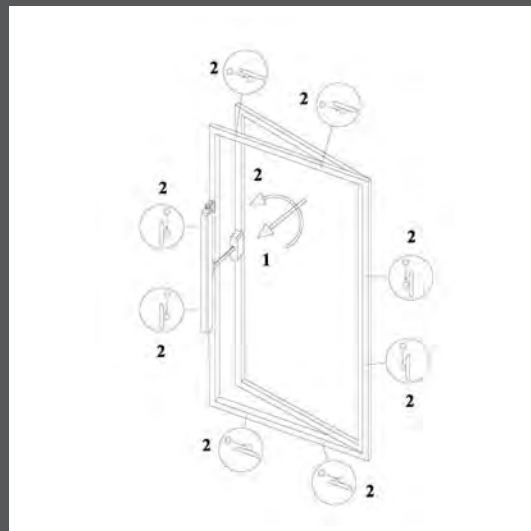
## Esempi di applicazioni



Applicazione ad anta



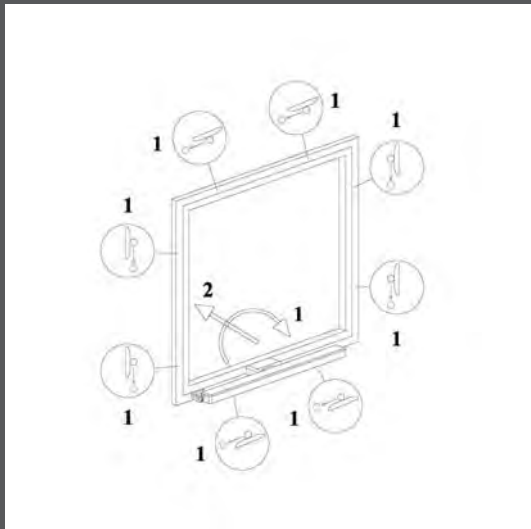
Il sistema PlusUltra libera i punti di chiusura prima dell'apertura del serramento



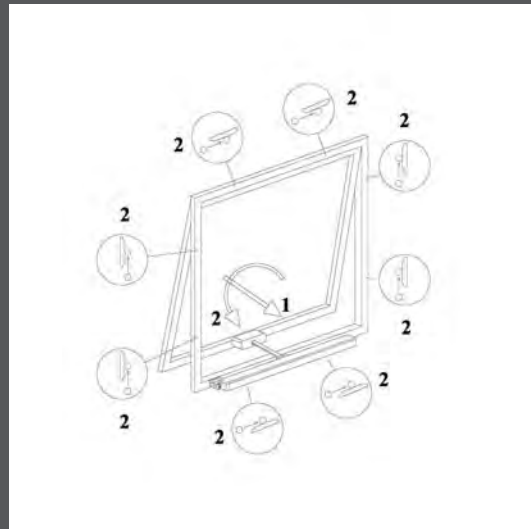
Il sistema PlusUltra permette l'inserimento dei nottolini nelle proprie sedi dopo la completa chiusura del serramento




Applicazione a sporgere



Il sistema PlusUltra libera i punti di chiusura prima dell'apertura del serramento



Il sistema PlusUltra permette l'inserimento dei nottolini nelle proprie sedi dopo la completa chiusura del serramento

 Le prescrizioni inerenti la sicurezza delle installazioni sono contenute nella sezione "AVVERTENZE PER LA SICUREZZA"

# MAX

Attuatore lineare a stelo - Forza in spinta 450 N con corsa 180 e 300 mm e 350 N con corsa 500 mm



- Trasmissione del movimento mediante stelo rigido.
- Dotato di puntale regolabile per una più facile installazione. Versione disponibile con puntale fisso.
- Staffa di fissaggio compresa nella confezione.
- Fornito con 1 m di cavo elettrico.
- Per facilitare l'installazione anche in presenza di davanzali o altri impedimenti interni, la parte esterna dell'attuatore è provvista di due guide a coda di rondine entro cui può scorrere per tutta la lunghezza del profilo una staffa di fissaggio da ordinare separatamente (cod. 40536W).
- Si sconsiglia l'uso della versione standard in esterno. In questo caso richiedere una versione speciale.
- Doppio foro sulla testata anteriore per una maggiore versatilità in fase di installazione.
- È disponibile su richiesta un kit per ridurre la corsa, cod. 40921N.

ALIMENTAZIONE	230 Vca $\pm 10\%$
COLLEGAMENTO ELETTRICO	3 fili + terra
CORSA	180/300/500 mm
FORZA (in spinta e trazione)	450 N (180 mm e 300 mm) / 350 N (500 mm)*
VELOCITÀ	~ 20 mm/s
ASSORBIMENTO (a carico max)	0,7 A
COLLEGABILE IN PARALLELO	SI
FINE CORSA	Microinterruttori
PROTEZIONE	Termica
GRADO DI PROTEZIONE	IP 65**

## CODICI

	<b>CORSA 180 mm</b>	<b>CORSA 300 mm</b>	<b>CORSA 500 mm</b>
ARGENTO ANODIZZATO	41325R	40541N	40614P
TESTA DI MORO ANODIZZATO (versione con staffa a punto fisso e puntale a vite, regolabile)	41326S	40542R	40615S
ARGENTO ANODIZZATO (staffa regolabile e puntale fisso)		40915Z	40929V

## DESCRIZIONE DI CAPITOLATO

Attuatore elettrico Ultraflex Control Systems modello Max con trasmissione del movimento a stelo rigido, corsa 180, 300 mm o 500 mm completo di staffa fissa. Forza 450 N (350 N per corsa 500). Grado di protezione IP 65. Alimentazione a 230 Vca.

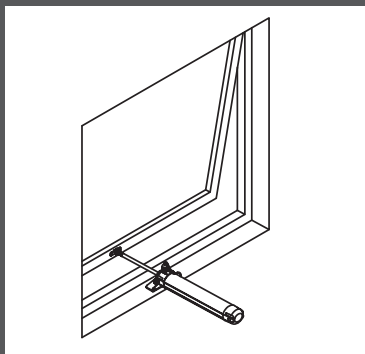
Fine corsa con microinterruttori e protezione termica. Collegabile in parallelo. Involucro in alluminio con finitura anodizzata.

Conforme alle Direttive 2004/108/CE e 2006/95/CE.

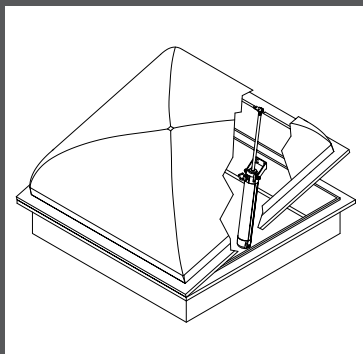
\* In caso di installazione su finestre a sporgere, la forza massima di spinta si riduce a 300 N (per corsa 180 e 300 mm) e 230 N (per corsa 500 mm). In caso di installazione di finestre a sporgere pesanti contattare il nostro ufficio tecnico.

\*\* Non adatto per installazione all'esterno - disponibile versione speciale su richiesta.

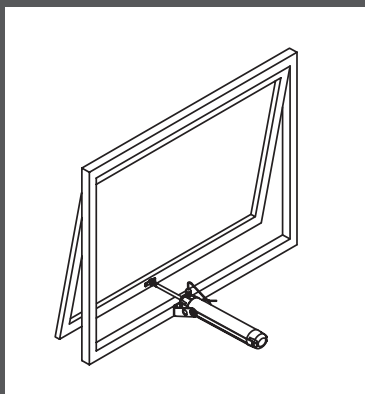
## Esempi di applicazioni



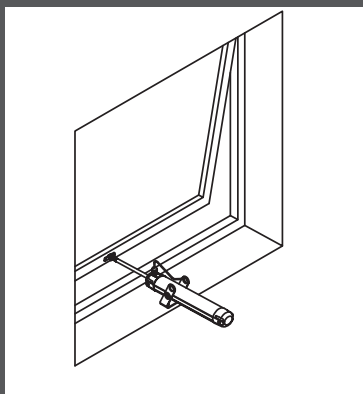
Applicazione su finestra a sporgere con davanzale con staffa fissa di estremità (in dotazione)



Applicazione su cupola con staffa di estremità in dotazione



Applicazione su finestra a sporgere senza davanzale con staffa in dotazione o con staffa scorrevole cod. 40536W

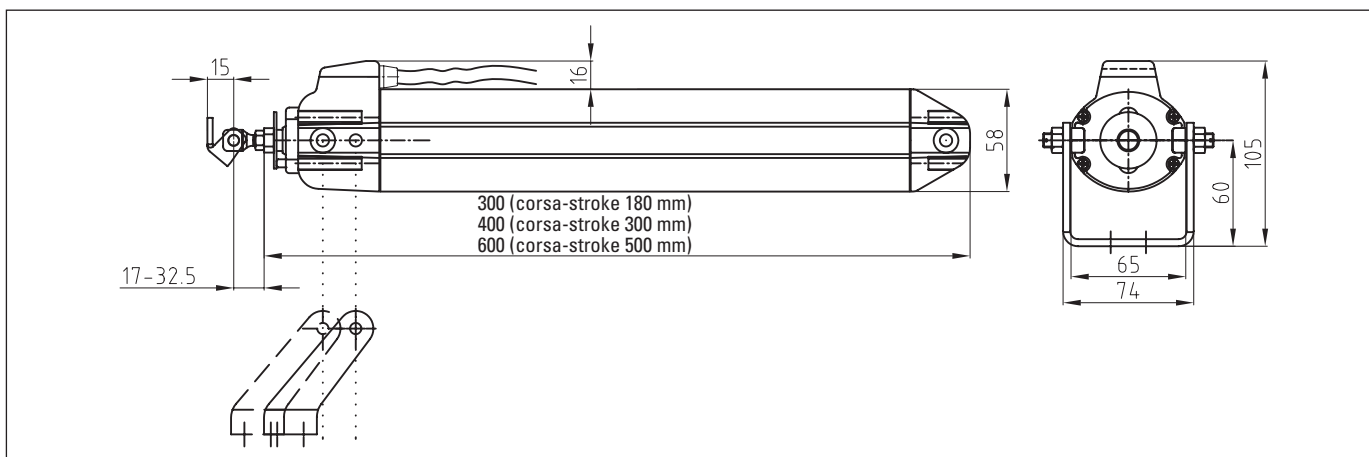


Applicazione su finestra a sporgere con davanzale con staffa scorrevole cod. 40536W



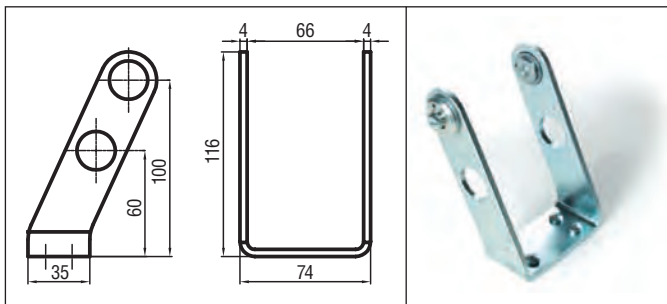
Applicazione su cupola con staffa fissa di estremità (in dotazione)

**!** Le prescrizioni inerenti la sicurezza delle installazioni sono contenute nella sezione "AVVERTENZE PER LA SICUREZZA"

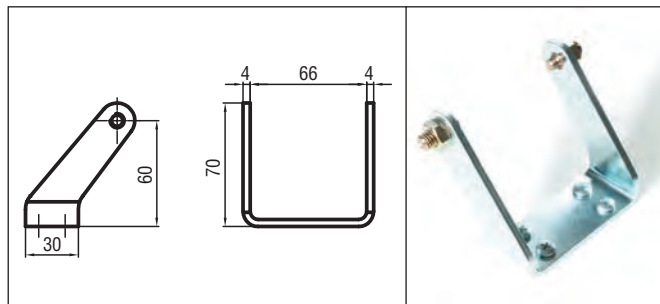


Dimensioni attuatore

## Accessori (ordinabili separatamente)



Staffa scorrevole in acciaio zincato cod. 40536W



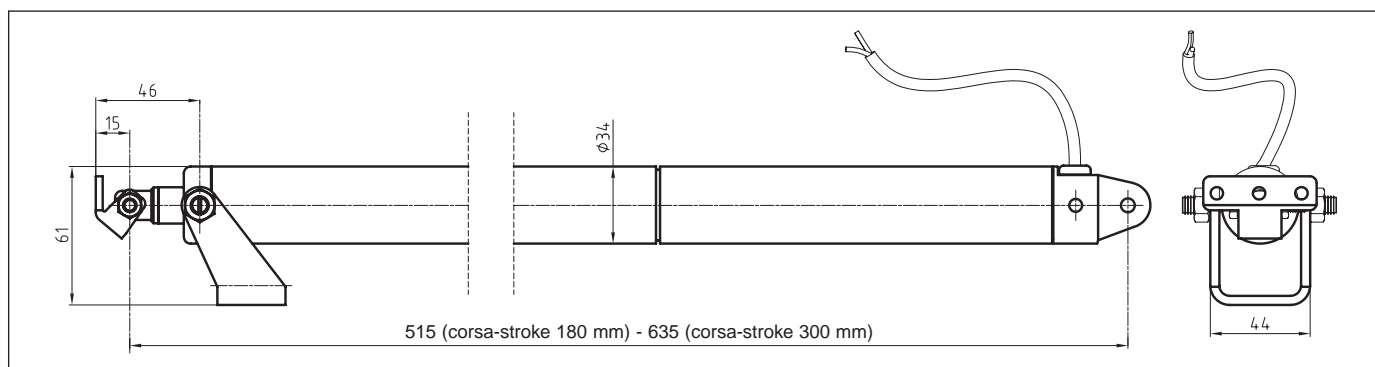
Staffa di estremità in acciaio zincato cod. 81559R

# ULYSSES

Attuatore lineare a stelo - Forza in spinta 650 N - Corsa 180 e 300 mm



- Dimensioni ridotte: diametro esterno di soli 34 mm. Adatto per inserimento nel profilo del serramento.
- Trasmissione del movimento mediante stelo rigido
- Particolarmente adatto per l'azionamento di pale frangisole
- Elevato grado di protezione dalle intemperie (IP 65)
- Nel caso il motore si trovi nelle posizioni di fine corsa, in chiusura, non si deve ripetere il comando in chiusura, e viceversa in apertura.
- Fornito completo di staffa di fissaggio di estremità e connettore: possibilità di fissaggio anteriore o posteriore
- Disponibile staffa per attacco di coda, da ordinare separatamente (cod. 35697P)
- Disponibile kit per riduzione della corsa (cod. 40735V)



Dimensioni attuatore

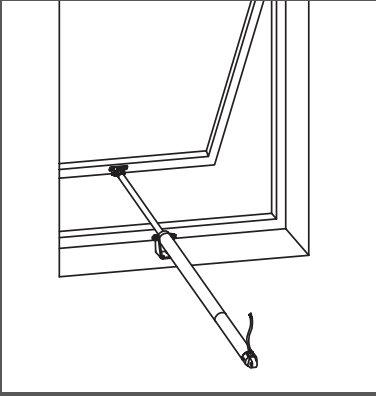
ALIMENTAZIONE	24 Vcc $\pm$ 10%
COLLEGAMENTO ELETTRICO	2 fili
COMANDO	ad inversione di polarità
CORSA	180/300 mm
FORZA (in spinta e trazione)	650 N
VELOCITA'	6 mm/s
ASSORBIMENTO (a carico max)	$\sim$ 1 A
COLLEGABILE IN PARALLELO	SI
FINE CORSA	Arresto elettronico
PROTEZIONE	Arresto elettronico
GRADO DI PROTEZIONE	IP 65

**CODICI**  
ARGENTO ANODIZZATO

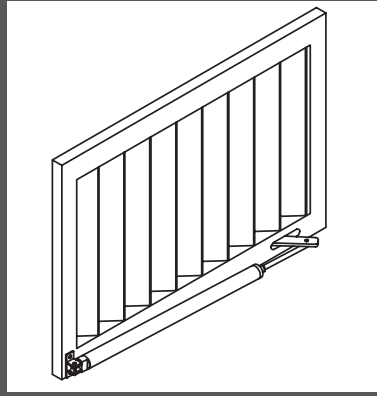
**CORSA 180 mm**  
40759Z

**CORSA 300 mm**  
40760A

## Esempi di applicazioni



Applicazione su finestra a sporgere con davanzale con staffa di estremità (in dotazione)



Applicazione su pale frangisole con fissaggio posteriore con staffa cod. 35697P



Applicazione su cupola con staffa di estremità (in dotazione)



Applicazione su serramento a louvre orizzontali con fissaggio posteriore



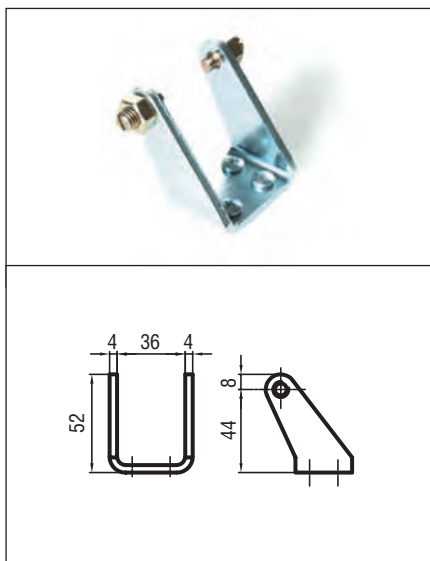
Applicazione su serramento a louvre con staffa posteriore cod. 35697P

**⚠** Le prescrizioni inerenti la sicurezza delle installazioni sono contenute nella sezione "AVVERTENZE PER LA SICUREZZA"

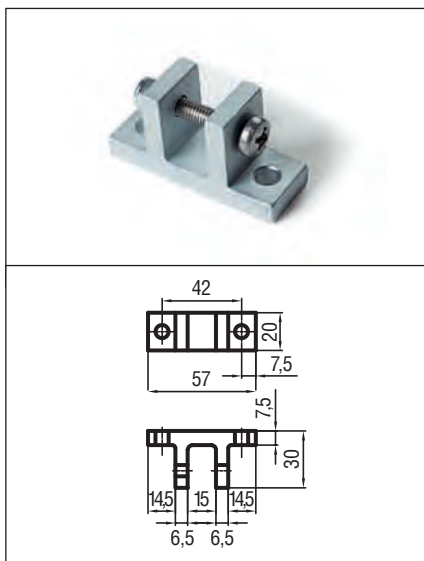
### DESCRIZIONE DI CAPITOLATO

Attuatore elettrico Ultraflex Control Systems modello Ulysses con trasmissione del movimento a stelo rigido, corsa 180 mm o 300 mm. Completo di staffa fissa. Diametro esterno 34 mm. Forza 650 N. Grado di protezione IP 65. Alimentazione a 24 Vcc. Fine corsa elettronico. Collegabile in parallelo. Involucro in alluminio con finitura anodizzata. Conforme alla Direttiva 2004/108/CE.

### Accessori



Staffa di estremità in acciaio zincato (in dotazione)



Staffa per fissaggio posteriore in alluminio cod. 35697P



Kit per riduzione corsa cod. 40735V



Connettore in acciaio zincato per fissaggio stelo all'anta mobile (in dotazione)

# FORCE

Attuatore lineare a stelo - Forza in spinta 1000 N - Corsa 500, 750 e 1000 mm



- Trasmissione del movimento mediante stelo rigido in acciaio inox di diametro 22 mm.
- Elevato grado di protezione dalle intemperie (IP 65).
- Fornito completo di staffa di fissaggio e connettore. Possibilità di fissaggio anteriore o posteriore.
- Per un minor ingombro è disponibile una staffa di attacco di coda, da ordinare separatamente cod. 803821
- Nel caso il motore si trovi nelle posizioni di fine corsa, in chiusura, non si deve ripetere il comando di chiusura, e viceversa in apertura.

ALIMENTAZIONE	24 Vcc $\pm$ 10%
COLLEGAMENTO ELETTRICO	2 fili
COMANDO	ad inversione di polarità
CORSA	500/750/1000 mm
FORZA (in spinta e trazione)	1000 N
VELOCITÀ	~ 6 mm/s
ASSORBIMENTO CON CARICO MASSIMO	~ 1,4 A
COLLEGABILE IN PARALLELO	SI
FINE CORSA	Arresto elettronico
PROTEZIONE	Arresto elettronico
GRADO DI PROTEZIONE	IP 65

**CODICI**  
ARGENTO ANODIZZATO

**CORSA 500 mm**  
40204U

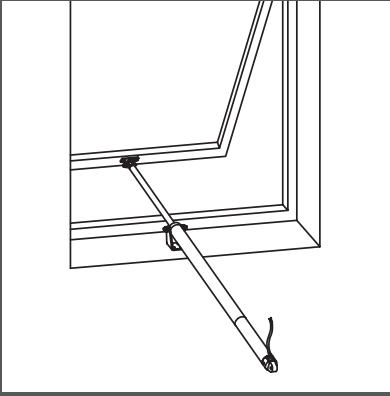
**CORSA 750 mm**  
40103Q

**CORSA 1000 mm**  
40236G

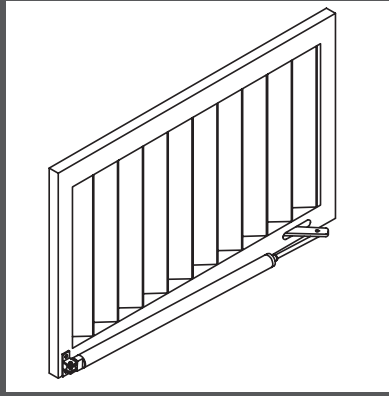
## DESCRIZIONE DI CAPITOLATO

Attuatore elettrico Ultraflex Control Systems modello Force con trasmissione del movimento a stelo rigido in acciaio inox diam. 22 mm, corsa 500-750-1000 mm. Alimentazione a 24 Vcc. Forza: 1000 N. Grado di protezione IP 65. Fine corsa elettronico. Collegabile in parallelo. Involucro in alluminio con finitura anodizzata. Conforme alla Direttiva 2004/108/CE.

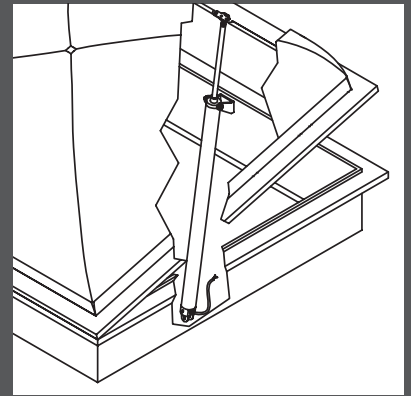
## Esempi di applicazioni



Applicazione su finestra a sporgere con davanzale con staffa di estremità (in dotazione)

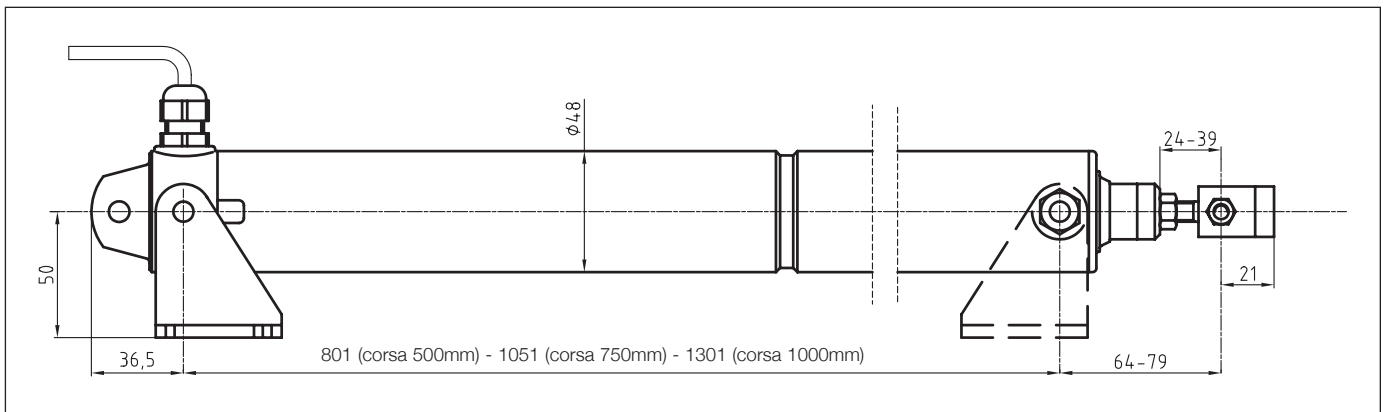


Applicazione su pale frangisole con fissaggio posteriore con staffa in dotazione o con staffa cod. 803821 (per un minor ingombro)



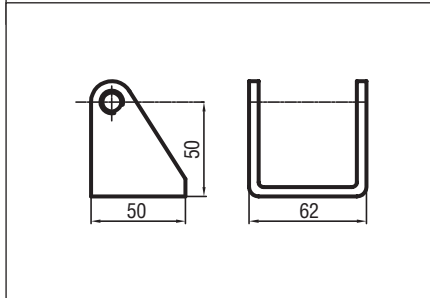
Applicazione su cupola con staffa di estremità (in dotazione)

**⚠** Le prescrizioni inerenti la sicurezza delle installazioni sono contenute nella sezione "AVVERTENZE PER LA SICUREZZA"

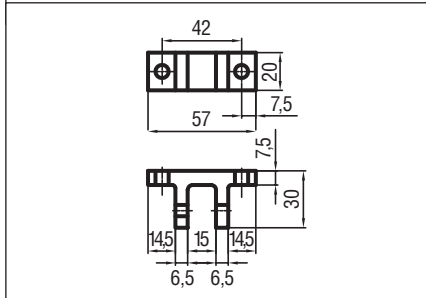


Dimensioni attuatore

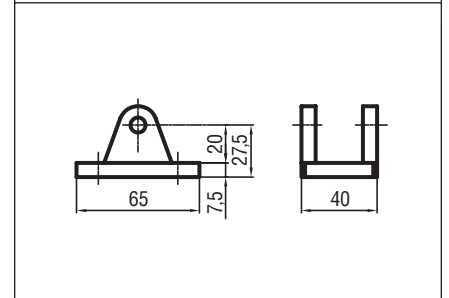
## Accessori



Staffa di estremità in alluminio (in dotazione)



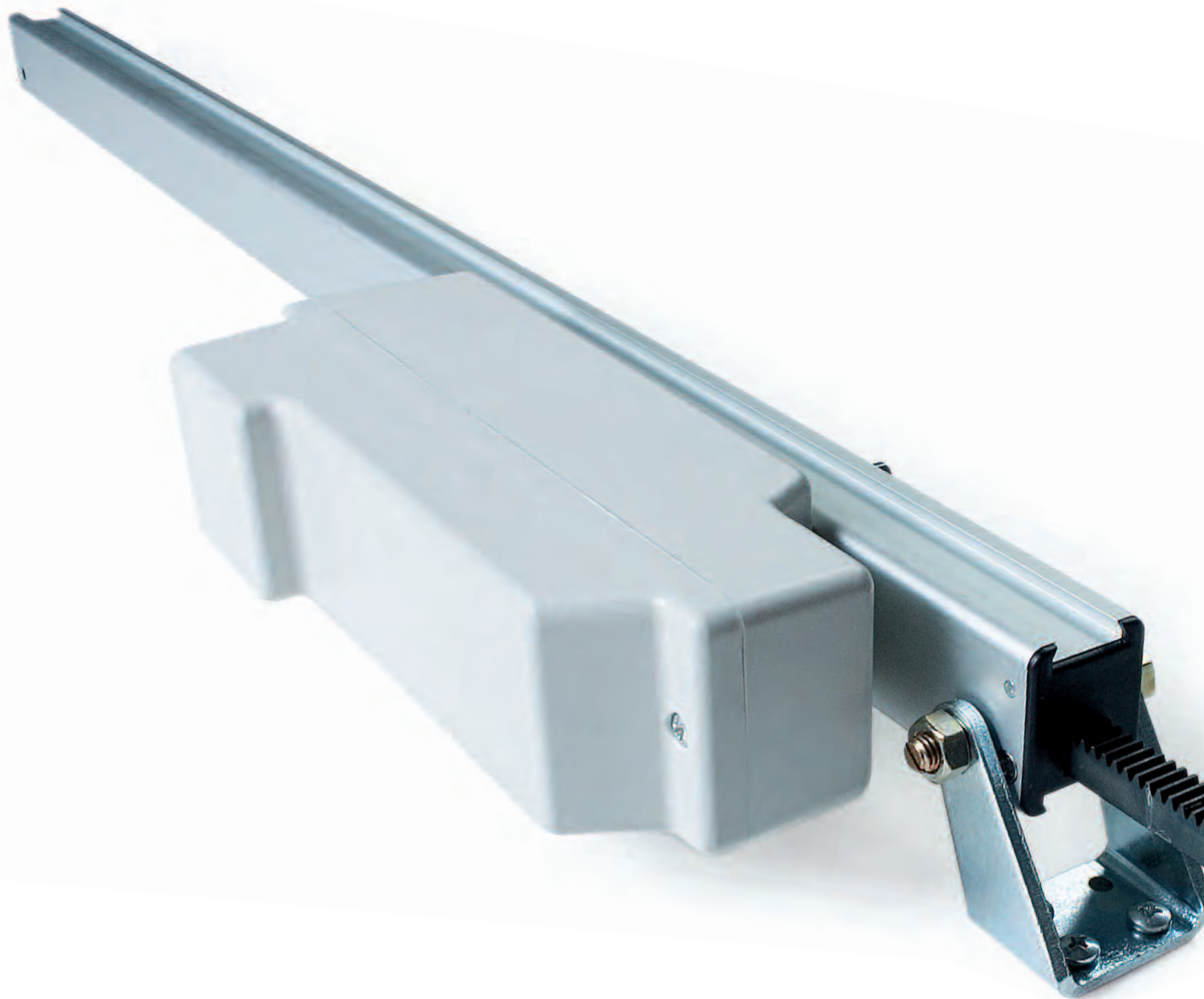
Connettore per fissaggio stelo all'anta mobile (in dotazione)



Staffa per fissaggio posteriore in alluminio cod. 803821

# RACK, DUAL RACK e DOUBLE RACK

Attuatori lineari a cremagliera - Forza in spinta 650/1500 N - Corsa 180, 350, 550, 750 e 1000 mm



- Trasmissione del movimento mediante cremagliera quadra da 10 mm per le corse 180 mm, 350 mm e 550 mm e cremagliera quadra da 12 mm per le corse 750 mm e 1000 mm.
- Fornito con 1,5 m di cavo elettrico.
- Sono disponibili staffe per il fissaggio anteriore-posteriore o scorrevoli entro le guide a coda di rondine per la massima facilità di installazione (da ordinare separatamente); è possibile il fissaggio dell'attuatore su tutta la sua lunghezza.
- La versione a 24 Vcc è idonea ad essere impiegata su evacuatori di fumo e calore in conformità alla norma UNI EN 12101-2.
- (\*) RACK 24 Vdc approvato da test TÜV (Nr. KH00.1.2). Istituto Giordano (243341).

## SISTEMI MULTIPLI

- Per fornire più punti di spinta alla stessa anta il Rack consente il funzionamento in tandem sia con Gruppi cremagliera (Dual Rack) che con altri Rack motorizzati (Double Rack); queste configurazioni, poiché assicurano stabilità, sono particolarmente adatte all'apertura di cupole e serramenti a sporgere molto larghi.
- **Dual Rack:** Forza totale in spinta 650 N (230 Vac) - 750 N (24 Vcc)  
Per la composizione di ogni sistema è necessario un attuatore Rack, un gruppo cremagliera, un'asta di collegamento e due staffe di estremità (cod. 40234E, vedi successivamente in accessori).
- **Double Rack:** Forza totale in spinta 1300 N (230 Vac) - 1500 N (24 Vcc)  
Per la composizione di ogni sistema è necessario un attuatore Rack, un attuatore Rack Ausiliario da collegare in parallelo, un'asta di collegamento e due staffe di estremità (cod. 40234E, vedi successivamente in accessori).
- **Altri Sistemi multipli:**  
Sono disponibili anche gruppi di cremagliera a doppio perno, inseribili tra i punti di spinta esterni, per ottenere 3 o più punti di spinta.

ALIMENTAZIONE  
 COLLEGAMENTO ELETTRICO  
 COMANDO  
 FORZA IN SPINTA  
 FORZA IN TIRO  
 VELOCITÀ  
 ASSORBIMENTO (a carico massimo)  
 COLLEGABILE IN PARALLELO  
 FINE CORSA  
 PROTEZIONE  
 SEGNALAZIONE  
 GRADO DI PROTEZIONE

**RACK 230 V AC**

230 Vca ± 10%  
 3 fili + terra

650 N  
 350 N  
 ~ 8 mm/s  
 0,1 A  
 SI  
 Arresto elettronico  
 Arresto elettronico  
 IP 55

**RACK 24 V DC**

24 Vcc ± 10%  
 2 fili + segnalazione  
 ad inversione di polarità  
 750 N  
 650 N  
 ~ 8 mm/s  
 1 A  
 SI  
 Arresto elettronico  
 Arresto elettronico  
 apertura/chiusura  
 IP 55

COLORE

ARGENTO ANODIZZATO

ARGENTO ANODIZZATO

**CODICI**

CORSA 180 mm (A = 400 mm) 40209F  
 CORSA 350 mm (A = 570 mm) 40211T  
 CORSA 550 mm (A = 770 mm) 40213V  
 CORSA 750 mm (A = 970 mm) 40789D  
 CORSA 1000 mm (A = 1220 mm) 40790E

40400A  
 40217D  
 40219H  
 40791F  
 40792G

Nota: A= lunghezza attuatore  
 (vedi disegno pagina successiva)

**CODICI**

CORSA 180 mm  
 CORSA 350 mm  
 CORSA 550 mm  
 CORSA 750 mm  
 CORSA 1000 mm

**GRUPPO  
 CREMAGLIERA**

40223B  
 40225D  
 40227F  
 40754U  
 40755V

**GRUPPO CREMAGLIERA  
 A DOPPIO PERNO**

40379W  
 40380U  
 40381V  
 40851N  
 40852O

**RACK 230 V AC  
 AUSILIARIO**

40631P  
 40632S  
 40633U  
 40847J  
 40848K

**RACK 24 V DC  
 AUSILIARIO**

40636A  
 40637C  
 40638E  
 40849L  
 40850M

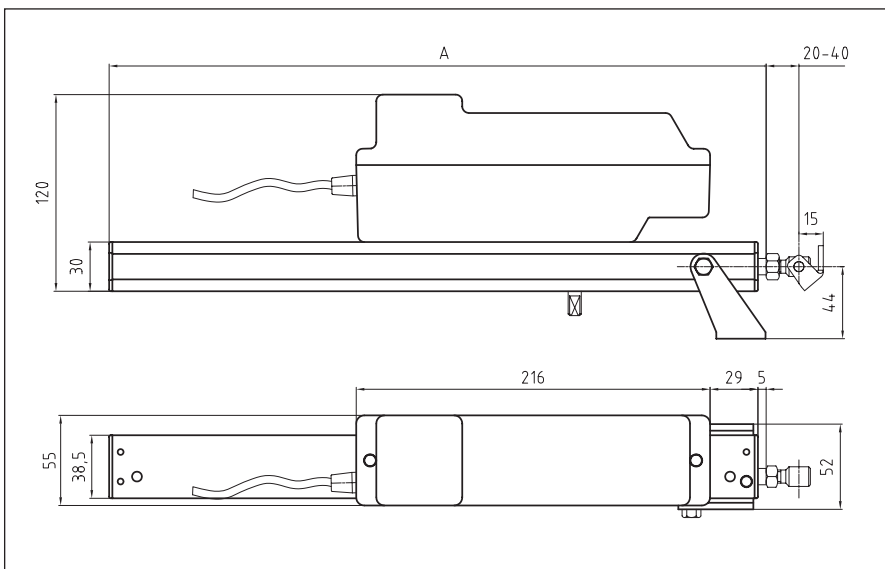
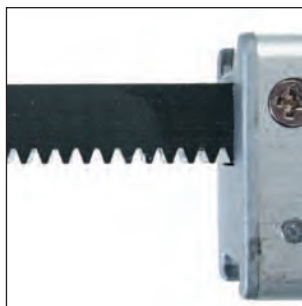
**ASTE DI COLLEGAMENTO**

Diametro 12 mm in acciaio inox. Rapide da innestare: non sono necessari accessori per il montaggio.  
 Le lunghezze disponibili (interasse tra le cremagliere) sono:

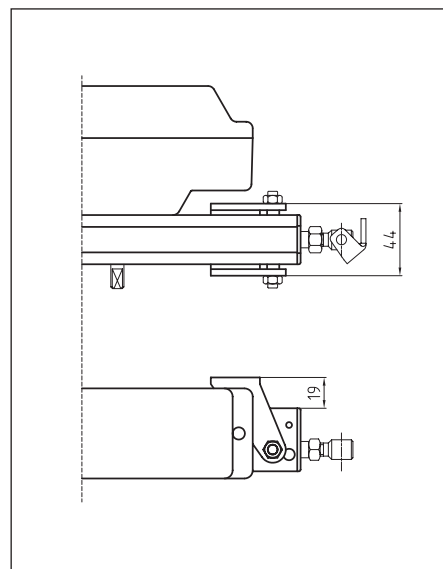
**CODICI**

1000 mm 40231B  
 1500 mm 40232C  
 2000 mm 40233D



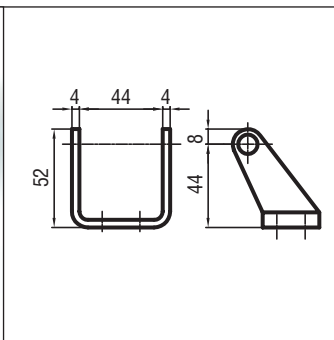


Attuatore con staffa scorrevole cod. 40235F

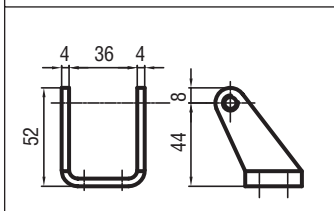


Attuatore con staffa di estremità cod. 40234E

**Accessori:** attenzione, le staffe sono da ordinare a parte



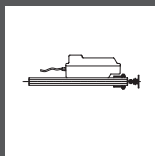
Connettore in acciaio zincato per fissaggio stelo all'anta mobile (in dotazione)



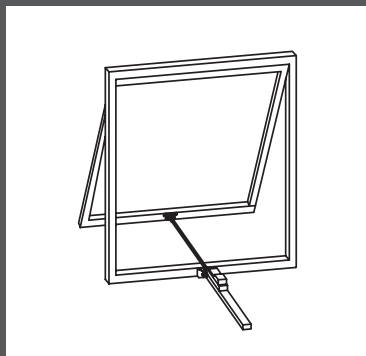
Staffa scorrevole in acciaio zincato cod. 40235F  
Rende possibile il fissaggio per tutta la lunghezza dell'attuatore. Da usare solo per configurazione singola.

Staffa di estremità in acciaio zincato cod. 40234E  
Da usare per i sistemi Dual Rack e Double Rack o Rack Singolo.

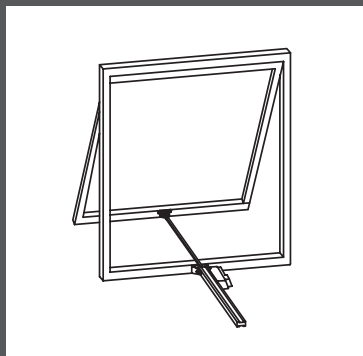
## Esempi di applicazioni



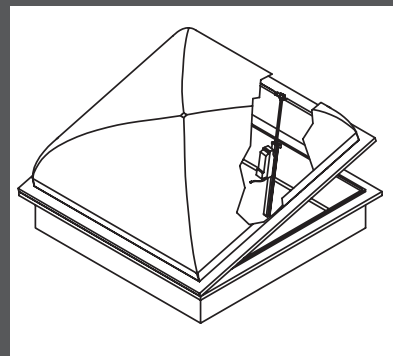
Rack singolo



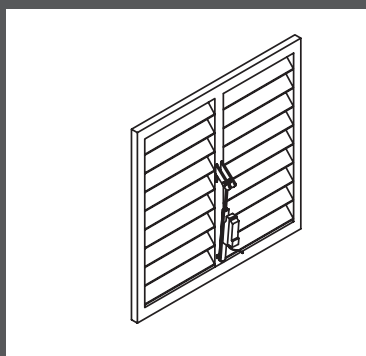
Applicazione su finestra a sporgere senza davanzale con fissaggio anteriore tramite staffa scorrevole cod. 40235F



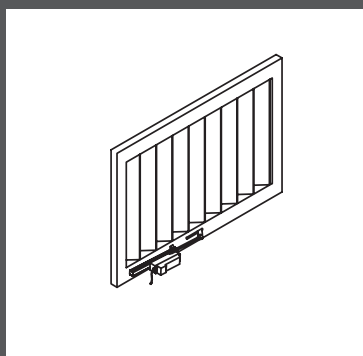
Applicazione su finestra a sporgere senza davanzale con staffa di estremità cod. 40234E



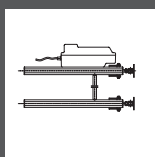
Applicazione su cupola con fissaggio anteriore tramite staffa scorrevole cod. 40235F



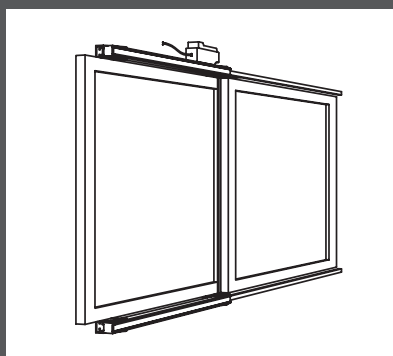
Applicazione su serramento a louvre orizzontali con fissaggio posteriore tramite astaffa scorrevole cod. 40235F



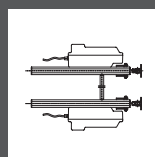
Applicazione su pale frangisole verticali con fissaggio posteriore tramite staffa scorrevole cod. 40235F



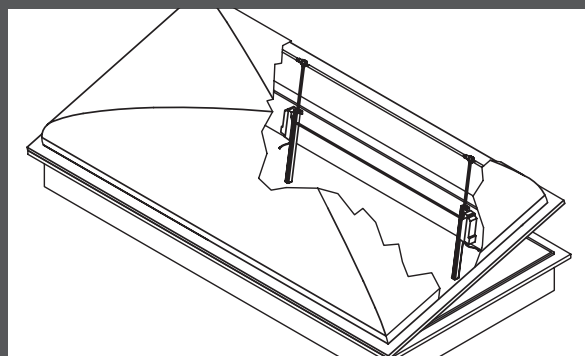
Dual Rack




Applicazione Dual Rack su serramento scorrevole con fissaggio tramite staffe di estremità cod. 40234E e collegamento dei due attuatori attraverso asta.



Double Rack



Applicazione Double Rack su cupola con fissaggio tramite staffe di estremità cod. 40234E e collegamento dei due attuatori attraverso asta.

 Le prescrizioni inerenti la sicurezza delle installazioni sono contenute nella sezione "AVVERTENZE PER LA SICUREZZA"

### DESCRIZIONE DI CAPITOLATO

#### RACK

Attuatore elettrico a cremagliera Ultraflex Control Systems. Corse disponibili 180-350-550-750-1000 mm. Alimentazione da 230 Vca oppure 24 Vcc. Fine corsa elettronico e arresto elettronico nelle posizioni intermedie. Collegabile in parallelo. Colore: Argento anodizzato.

#### DUAL RACK

Sistema con secondo punto di spinta composto da: un Rack, un Gruppo Cremagliera, e un'asta di collegamento. Forza totale 650 N/750 N

#### DOUBLE RACK

Sistema con secondo punto di spinta composto da un attuatore Rack, un Rack ausiliario e un'asta di collegamento. Forza totale 1300 N/1500 N Sistemi con più di due punti di spinta sono ottenibili inserendo un Gruppo Cremagliera con doppio perno.

Gli attuatori Rack 230 Vca e 24 Vcc sono conformi alla Direttiva 2004/108/CE, la versione 230 Vca è anche conforme alla Direttiva 2006/95/CE.

# EPS SISTEMA DI PROTEZIONE ANTISCHIACCIAMENTO

Sistema di protezione per finestre motorizzate



Centrale EFC 4-10-20 A



Centrale CRM



Alimentatore



Sensore di presenza ad infrarossi  
cod. 41343J



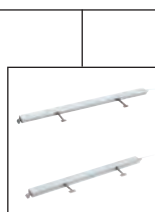
BMS building management system  
o sistema di allarme antincendio



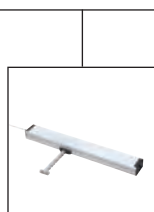
Pulsantiera cod. 41013B



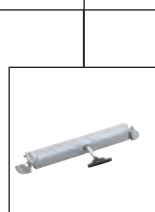
Quasar  
Vega



Twin Quasar  
Twin Vega



Supermaster



Supernova



Max

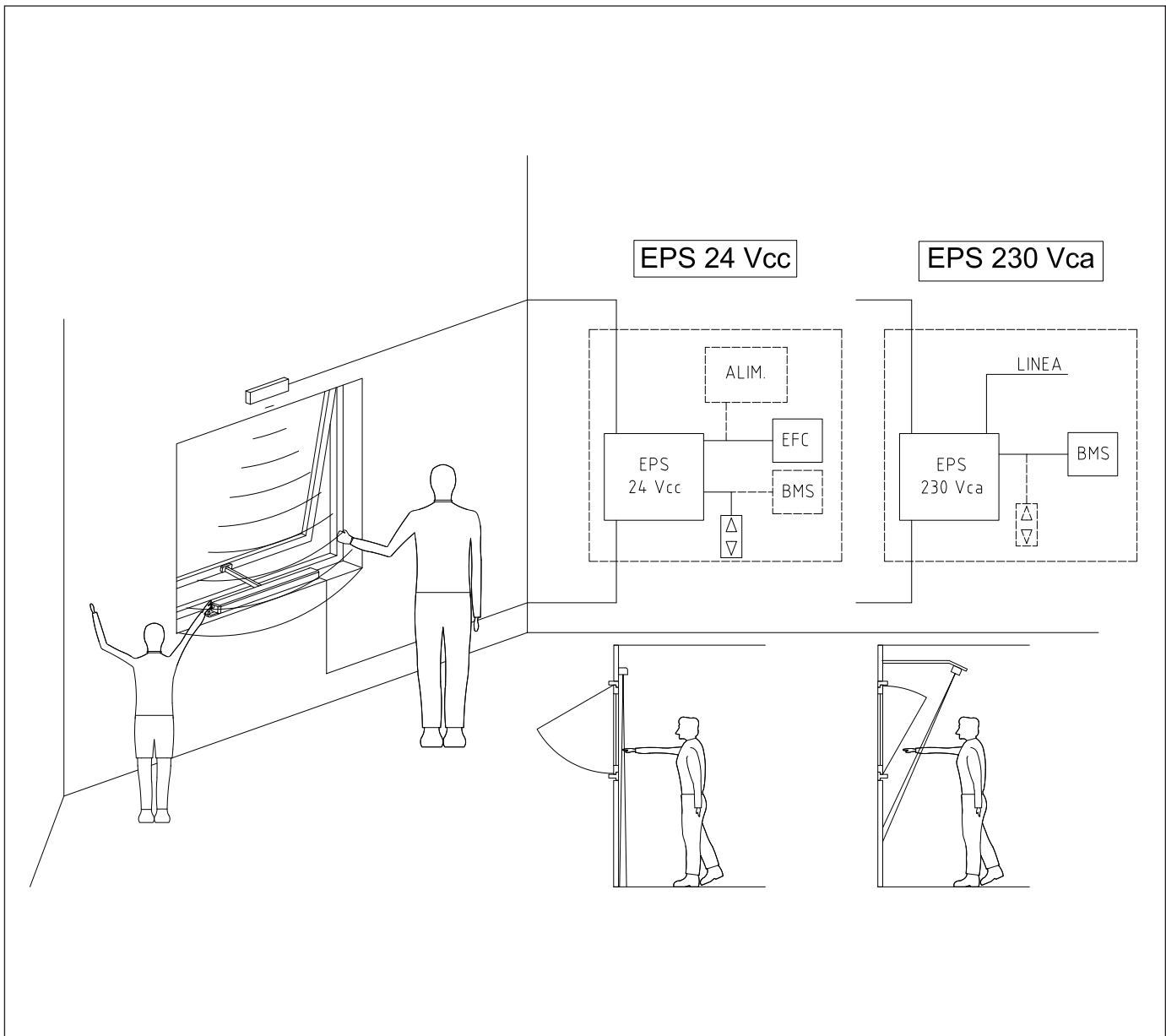


Ulysses



Rack

Il **Sistema di Protezione Antischiacciamento EPS** garantisce la protezione delle persone nell'area adiacente alla finestra automatizzata, anche nei riguardi di bambini o persone con ridotta capacità di attenzione e reazione, soprattutto in caso di serramenti accessibili o con azionamento automatico senza controllo visivo. Il sensore ad Infrarossi attivo, o altro sensore di presenza, fornisce un segnale all'unità di controllo che, in caso di presenza estranea, interrompe l'alimentazione all'attuatore dopo aver invertito il movimento in chiusura per tre secondi, al fine di liberare oggetti o parti del corpo eventualmente intrappolati dalla finestra. Il sistema EPS può fornire anche la segnalazione visiva ed acustica di intervento del sensore di presenza; è inoltre possibile proseguire il movimento in chiusura appena terminata la presenza estranea. È possibile collegare all'unità di controllo più di un attuatore e/o sensore di presenza.



**EPS 24 Vcc**

CODICE 41342I

Unità di controllo EPS per attuatori a 24 Vcc. Ingressi: pulsante manuale o sistema BMS. Ingressi: alimentatore o centrali EFC, pulsante manuale o sistema BMS.

Dimensioni: 115 x 155 x 75 mm

**EPS 230 Vca**

CODICE 41341H

Unità di controllo EPS per attuatori a 230 Vca. Ingressi: pulsante manuale o sistema BMS. Dimensioni: 115 x 155 x 75 mm



**SENSORE DI PRESENZA**

CODICE 41343J

Il sensore ad infrarossi attivo fornisce un segnale all'unità di controllo in caso di presenza estranea

Dimensioni: 221 X 63 X 30 mm

Per le centrali EFC vedi pag. 53, 54 e 55, per le centrali CRM vedi pag. 50, per l'alimentatore vedi pag. 52, per la pulsantiera vedi pag. 51

# CENTRALE CRM

Sistema di comando e rilevazione meteorologica



Pulsantiera  
cod. 41013B



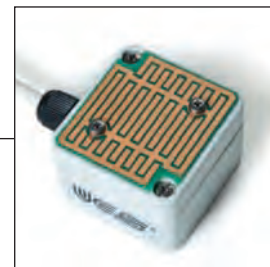
Pulsantiera KP  
cod. 40770K



Telecomando RC  
cod. 40771L



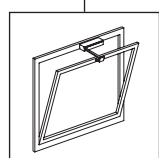
Termostato TH  
cod. 40675K



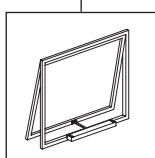
Sensore di pioggia RS  
cod. 40450K



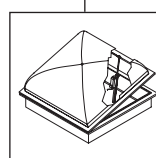
Sensore di vento WS  
cod. 37185V



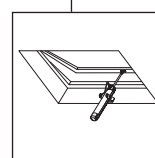
Attuatore a catena



Attuatore a catena



Attuatore a cremagliera



Attuatore a stelo

**⚠** Le prescrizioni inerenti la sicurezza delle installazioni sono contenute nella sezione "AVVERTENZE PER LA SICUREZZA"

## CENTRALE CRM

La centrale meteorologica CRM, che pilota un massimo di quattro attuatori o gruppi di attuatori indipendentemente e permette la chiusura automatica di serramenti in caso che vento o pioggia vengano rilevati dai sensori ad essa collegati o in seguito all'intervento del termostato.

ALIMENTAZIONE IN INGRESSO  
ALIMENTAZIONE IN USCITA  
USCITE (carico max per uscita)

**CRM1**  
230 Vac  
24 Vcc  
4 per 1 A

**CRM2**  
230 Vac  
230 Vac  
4 per 1,7 A

Caratteristiche tecniche dei motori collegati:  
COLLEGAMENTO ELETTRICO  
COMANDO  
ASSORBIMENTO TOTALE (a carico max)

2 fili  
ad inversione di polarità  
4 A

3 fili + terra  
7 A

## CODICI

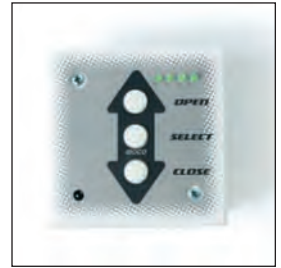
40769J

40820I

### **PULSANTIERA KP**

CODICE 40770K

Utilizzando questa pulsantiera è possibile selezionare ed azionare singolarmente i 4 attuatori o gruppi di attuatori, oppure attivare contemporaneamente tutte le 4 linee.



### **TELECOMANDO RC**

CODICE 40771L

Sulla pulsantiera remota è presente un ricevitore a raggi infrarossi che consente l'utilizzo del telecomando RC con le stesse funzioni della pulsantiera stessa.

Il telecomando è dotato di un apposito supporto a muro nel quale può essere riposto.



### **PULSANTIERA**

CODICE 41013B

Il comando manuale degli attuatori è possibile collegando alla centralina un pulsante a zero centrale con ritorno a molla; tramite tale pulsante gli attuatori vengono comandati tutti contemporaneamente. I comandi di chiusura ed apertura vengono mantenuti dalla centralina per un tempo di 3 min. per consentire anche agli attuatori con corsa elevata di compiere il movimento completo.



La centralina è predisposta per il collegamento di tre accessori per il controllo di eventi metereologici:

### **TERMOSTATO TH**

CODICE 40675K

Il termostato, se presente, ha la priorità sul comando manuale: se la temperatura ambiente è superiore a quella impostata verrà comandata l'apertura delle finestre, se inferiore verrà comandata la chiusura; per disabilitare il termostato occorre agire sul selettore presente sullo stesso.

Particolarmente utile nelle verande e nelle mansarde. Pulsante di disabilitazione integrato.



### **SENSORE DI PIOGGIA RS**

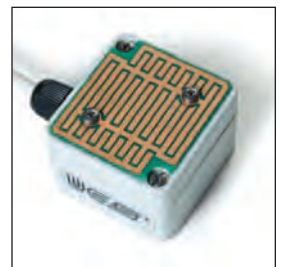
CODICE 40450K

Il sensore di pioggia comanda la chiusura degli attuatori qualora si verifichi la condizione di allarme pioggia che viene segnalata sul frontale della centrale tramite l'accensione di un LED rosso; è possibile disabilitare tale sensore mediante selettore ON-OFF anch'esso posto sul frontale della centralina.

A seguito dell'intervento del sensore non sarà possibile, senza disabilitare il sensore stesso, comandare manualmente gli attuatori sino a 8 min. dopo la fine dell'evento.

Un elemento riscaldante impedisce la chiusura in caso di presenza di condensa sulla superficie.

Particolarmente indicato per finestre da tetto e finestre a sporgere inclinate.



### **SENSORE DI VENTO WS**

CODICE 37185V

Emette un segnale variabile in funzione dell'intensità del vento ed agisce sulla centrale con le stesse modalità del sensore di pioggia. Per quanto riguarda l'anemometro è possibile scegliere, mediante selettore rotativo a 10 posizioni, a quale intensità del vento si desidera che la centralina comandi la chiusura. Con il selettore posizionato su 0 l'anemometro è disabilitato mentre le posizioni da 1 a 9 corrispondono alla scala Beaufort della intensità del vento.



# ACCESSORI DI CONTROLLO E COMANDO

## Accessori per attuatori elettrici



### KIT SENSORI METEO PER ATTUATORI 230 Vca

CODICE 40490Y

Il kit comprende il dispositivo di comando corredato di anemometro e sensore di pioggia che interviene automaticamente in caso di vento eccessivo o pioggia.

Comanda la chiusura di uno o più attuatori a 230 Vca, il cui assorbimento di corrente totale sia inferiore a 5 A. Un registro permette di determinare la sensibilità al vento.

Dimensioni centralina:  $\varnothing$  150 mm x 40 h



### CENTRALE DI COPPIA CP230

CODICE 41089V

Permette di controllare una coppia di attuatori a 230Vca sulla stessa finestra (SUPERNOVA, SINTESI 2000, SUPERMASTER 230Vca, MAX). In caso di improvviso guasto o blocco di uno dei due attuatori, anche l'altro verrà bloccato. In caso di comando automatico (BMS - Building Management System) evitare comandi ripetuti. È necessario richiedere attuatori con velocità simili per l'applicazione in coppia.



### RELAIS BOX (RB24-E)

CODICE 40995J

Permette di gestire attuatori 24 Vdc (ad inversione di polarità) tramite un comando standard a tre fili (apri-chiudi-comune) oppure un comando 2 fili (inversione di polarità - es. da EFC). Collegabile anche alle centrali UCS-CRM1 per amplificarne il carico massimo. Dimensioni: mm 154x113x75.



### ALIMENTATORE 3 A

CODICE 40830S

Fornisce 4 uscite a 24 Vcc non stabilizzate per attuatori con carico nominale fino a 3 A.

Alimentazione in ingresso 230 Vac  $\pm$  10%

Dimensioni: mm 110x70x188



### ALIMENTATORE 6,3 A SWITCHING

CODICE 40775P

Fornisce 2 uscite a 24 Vcc stabilizzate per attuatori con carico nominale totale fino a 3 A

Alimentazione in ingresso 85÷264 Vac

Dimensioni: mm 199x99x50



### ALIMENTATORE 8,4 A SWITCHING

CODICE 40893D

Fornisce 2 uscite a 24 Vcc stabilizzate per attuatori con carico nominale totale fino a 8,4 A

Alimentazione in ingresso 85÷264 Vac. Dimensioni: mm 199x99x50

### ALIMENTATORE 20 A SWITCHING

CODICE 40894E

Fornisce 3 uscite a 24 Vdc stabilizzate per attuatori con carico nominale totale fino a 20 A

Alimentazione in ingresso 88÷264 Vac. Dimensioni: mm 185x120x92

Predisposto per pulsante di disabilitazione a distanza.



### PULSANTIERA DA INCASSO CON UN PULSANTE DOPPIO

CODICE 41013B

Per tutti gli attuatori con comando a tre fili.

### PULSANTIERA DA INCASSO CON PULSANTE BIPOLARE

CODICE 41014C

Per attuatori con comando ad inversione di polarità.



### SCATOLA PER INSTALLAZIONE A PARETE

CODICE 83475J

Per pulsantiere da incasso.



### PULSANTIERA DA PARETE CON DUE PULSANTI

CODICE 41019H


Per tutti gli attuatori con comando a tre fili. Dimensioni: mm 80x80x30



### PULSANTIERA AUTOALIMENTATA 230 Vac / 24 Vcc

CODICE 40399H

Consente di alimentare e comandare attuatori a 24 Vcc con assorbimento massimo di 1 A con due fili e comando ad inversione di polarità.

 Le prescrizioni inerenti la sicurezza delle installazioni sono contenute nella sezione "AVVERTENZE PER LA SICUREZZA"

# CENTRALE EFC 4 A

Sistemi elettrici per evacuazione fumo/calore



Rivelatore ottico di fumo  
cod. 36418Q



Dispositivo segnale acustico  
cod. 40892C



Pulsantiera di emergenza  
HE 075  
cod. 40564B



Pulsantiera per ventilazione  
cod. 41013B



Quasar 24 Vdc



Twin Quasar  
Twin Vega



Vega 24 Vdc



SuperMaster 24 Vdc



Rack 24 Vdc



Force



Ulysses

I nostri sistemi elettrici per evacuazione fumo e calore sono estremamente versatili: consentono il comando di un serramento singolo, di più serramenti oppure degli evacuatori di fumo e calore di un intero edificio, consentendo sempre anche la ventilazione quotidiana. È disponibile un'ampia gamma di centraline, rilevatori, attuatori elettrici lineari a stelo o a cremagliera, attuatori elettrici a catena ed ogni altro accessorio per la realizzazione dell'impianto.

## CENTRALE EFC 4 A - CODICE 40730Q

La centrale evacuazione fumo e calore, completa di batterie tampone, permette di comandare l'apertura o la chiusura di finestre tramite attuatori a 24 Vcc. L'apertura per evacuazione è comandata da sensori fumo o da pulsanti di emergenza.

La centrale consente anche il funzionamento manuale delle finestre tramite appositi pulsanti per ventilazione: due gruppi da 2 A ciascuno.

Gli attuatori sono alimentati direttamente dall'alimentatore; le batterie intervengono solo in caso di emergenza.

Le segnalazioni di stato della centrale sono visibili sul pannello frontale oppure attraverso la pulsantiera di emergenza HE 075 cod. 40564B.



Questa centrale può essere collegata con un sistema BMS (Building Management Systems) con ingresso tramite contatti puliti normalmente chiusi

TENSIONE DI ALIMENTAZIONE: 230 Vac

USCITA: 24 Vcc ad inversione di polarità

CORRENTE NOMINALE: 4 A (assorbimento massimo totale degli attuatori collegati)

USCITA PER SIRENA: 24 Vcc/0,5m A

RILEVATORI FUMO E/O TERMICI: max 10

## BATTERIE PER EFC 4 A - CODICE 40911V

Set di ricambio per Centrale EFC 4 A costituito da 2 batterie da 12 V, 4 Ah.

Vedi pag. 55 per gli altri accessori

**⚠** Le prescrizioni inerenti la sicurezza delle installazioni sono contenute nella sezione "AVVERTENZE PER LA SICUREZZA"

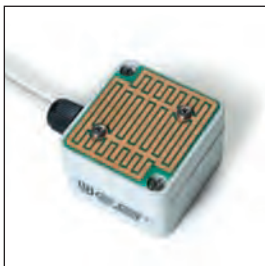
# CENTRALE EFC 10 A e 20 A

Sistemi elettrici per evacuazione fumo/calore e per rilevazione meteorologica

Termostato TH  
cod. 40675K



Sensore di pioggia RS  
cod. 40450K



Sensore di vento WS  
cod. 37185V



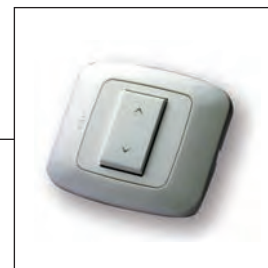
Rivelatore ottico di fumo  
cod. 36418Q



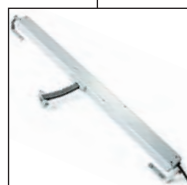
Pulsantiera di emergenza  
HE 075  
cod. 40564B



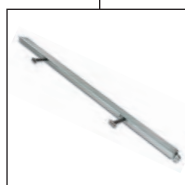
Dispositivo segnale acustico  
cod. 40892C



Pulsantiera per ventilazione  
cod. 41013B



Quasar 24 Vdc



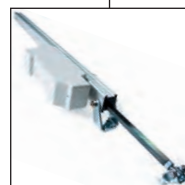
Twin Quasar  
Twin Vega



Vega 24 Vdc



SuperMaster 24 Vdc



Rack 24 Vdc




Force



Ulysses

I nostri sistemi elettrici per evacuazione fumo e calore sono estremamente versatili: consentono il comando di un serramento singolo, di più serramenti oppure degli evacuatori di fumo e calore di un intero edificio, consentendo sempre anche la ventilazione quotidiana. È disponibile un'ampia gamma di centraline, rilevatori, attuatori elettrici lineari a stelo o a cremagliera, attuatori elettrici a catena ed ogni altro accessorio per la realizzazione dell'impianto.

 Le prescrizioni inerenti la sicurezza delle installazioni sono contenute nella sezione "AVVERTENZE PER LA SICUREZZA"



### CENTRALE EFC/METEO 10-20 A

CENTRALE EFC 10A - CODICE 40731R

CENTRALE EFC 20A - CODICE 40732S

La centrale evacuazione fumi/meteorologica, completa di batterie tampone, permette di comandare l'apertura o la chiusura di finestre tramite attuatori a 24 Vcc. Il comando di apertura o chiusura può avvenire per:

- emergenza, comandata da sensori fumo o da pulsanti di emergenza
- condizioni meteo, tramite varie sensoristiche quali anemometro, termostato e rilevatore pioggia.

La centrale consente anche il funzionamento manuale simultaneo delle finestre tramite appositi pulsanti per ventilazione.

Nelle 2 taglie di potenza disponibili si copre un numero molto elevato di attuatori comandabili direttamente dalla centrale.

Gli attuatori sono alimentati tramite batterie, collegate costantemente ad un carica-batterie.

Le segnalazioni di stato della centrale sono visibili attraverso la pulsantiera di emergenza HE 075 cod. 40564B.

Questa centrale può essere collegata con un sistema BMS (Building Management Systems) con ingresso tramite contatti puliti normalmente chiusi

TENSIONE DI ALIMENTAZIONE: 230 Vac

USCITA: 24 Vcc ad inversione di polarità

CORRENTE NOMINALE: versioni a 10 A / 20 A

(assorbimento massimo totale degli attuatori collegati)

### BATTERIE PER EFC 10-20 A

CODICE 40912W

Set di ricambio per Centrale EFC/Meteo 10-20 A o per modulo di espansione 20 A, costituito da 2 batterie da 12 V, 7 Ah.

### MODULO DI ESPANSIONE 20 A

CODICE 40786A

Il modulo di espansione da 20 Ampere, completo di batterie tampone e controllato direttamente dalla Centrale Evacuazione Fumo-calore/Meteorologica, permette di aumentare il numero di attuatori collegabili all'impianto per un assorbimento totale aggiuntivo di 20 A.



### PULSANTIERA DI EMERGENZA HE 075

CODICE 40564B

Viene azionata in seguito a rottura di vetro.

Segnalazione di controllo tramite spia verde, segnalazione di allarme tramite spia rossa, segnalazione di anomalia di alimentazione di rete tramite spia gialla.

Funzione di reset.



### DISPOSITIVO DI SEGNALAZIONE ACUSTICA

CODICE 40892C

Sirena da esterno, contenitore in acciaio con coperchio in policarbonato, potenza sonora 115 dB, alimentazione 24 V - 2 A, alloggiamento batteria da 12 V, 2 Ah.

Misure: mm 236x280x99



### RILEVATORE OTTICO DI FUMO

CODICE 36418Q

È ad effetto Tyndall. È certificato secondo le norme UNIEN 54-719. Segnalazione di allarme tramite spia rossa.

TEMPO DI RISPOSTA circa 3 secondi

TENSIONE DI ALIMENTAZIONE 24 V (min. 10 V, max. 30 V)

TEMPERATURA DI FUNZIONAMENTO -10° + 80°C

UMIDITÀ < 95%

MASSIMA VELOCITÀ DELL'ARIA 10 m/s

AREA PROTETTA 40 m²

Si raccomanda una frequente pulizia in ambienti particolarmente polverosi